

MESTSKÝ ÚRAD V ŽILINE

Materiál na rokovanie pre
Komisie Mestského zastupiteľstva v Žiline

Číslo materiálu: ____/2019

K bodu programu

Revitalizácia verejného priestoru vnútrobloku medzi ul. Tulská a Slovanská, Žilina (doplnenie)

Materiál obsahuje:

1. Návrh na uznesenie
2. Dôvodová správa
3. Materiál

Materiál prerokovaný:

Predkladá:

Ing. Patrik Groma, PhD.
poslanec MsZ v Žiline

Zodpovedný za vypracovanie:

Ing. Patrik Groma, PhD.
poslanec MsZ v Žiline

Žilina, máj 2019

NÁVRH NA UZNESENIE

Uznesenie č. ____/2019

Komisia Mestského zastupiteľstva v Žiline

- I odporúča mestskému zastupiteľstvu na jeho najbližšom zasadnutí prerokovať a schváliť
1. Zaradenie chodníka s vedľajšou funkciou bežeckej dráhy do projektu Revitalizácia verejného priestoru vnútrobloku medzi ul. Tulská a Slovanská, Žilina tak, ako je uvedené v prílohe.

DÔVODOVÁ SPRÁVA

Na projekte Revitalizácia verejného priestoru vnútrobloku medzi ul. Tulská a Slovanská, Žilina pracovala skupina odborníkov, ktorí zaradili do projektu stavebné prvky už osvedčené v existujúcich realizovaných projektoch a zaznamenali úspech. Chodník s vedľajšou funkciou bežeckej dráhy je vybudovaný v našom partnerskom meste Grodno v Bielorusku.

Na základe informácií od prednostu MsÚ v Žiline bol tento chodník vypustený z projektu a odôvodnený viceprimátorom Random, že športovci mali pocit, že je zbytočný. Verím, že išlo o omyl, ktorý je čas ešte napraviť. Nemôžeme dávať do tak závažného projektu neodôvodnené pocity, ale naopak, iba relevantné dáta.

Športovci, najmä bývalí atléti, uvítali tento projekt s nadšením.

MATERIÁL

Revitalizácia verejného priestoru vnútrobloku medzi ul. Tulská a Slovanská, Žilina bude po schválení hradená z IROP. Materiál má vplyv na rozpočet. V prílohe je uvedený pôvodný projekt.



PS:arch, Burianova medzerka 2, 010 01 Žilina,
www.psjprojekty.sk

+421 948 264 000

Revitalizácia verejného priestoru vnútrobloku medzi ul. Tulská a Slovanská, Žilina

december 2018

architektonická štúdia

investor: mesto Žilina

PRACOVNÁ VERZIA

SPRIEVODNÁ SPRÁVA

Predmetom riešenia je verejný priestor v meste Žilina, časti Vlčince, v katastrálnom území Žilina, vo vnútrobloku medzi ulicami Tulská a Slovanská.

:: CHARAKTERISTIKA ÚZEMIA

Riešené územie je vymedzené bytovými domami číslo 1681-1684 a 2972. Riešené sú p.č. 7673a časť parcely 7672/1 a 7691.

Riešený verejný priestor je zatravnený, s existujúcou cestnou komunikáciou, spevnenými plochami na parkovanie, s existujúcimi asfaltovými chodníkmi a spevnenými športovými ihriskami. Plochy ihrísk sú okrem jednej vo veľkej miere prelámané, prerastené vegetáciou a vyžadujú obnovu. Centrom vnútrobloku vedú dve hlavné diagonálne komunikácie pre peších v dobrom stave.

Stav vegetácie je takmer optimálny, jeho základ tvorí vysoká zeleň, ktorá je v dobrom stave a zachováva ju v plnej miere.

Vo vnútrobloku sa nachádzajú aj prvky drobného mobiliáru ako lavičky, preliezky, herné prvky, smetné nádoby, pieskoviská atď. Jestvujúci mobilár je nutné čiastočne nahradiť, obnoviť a doplniť.

:: CELKOVÉ ARCHITEKTONICKÉ RIEŠENIE

Pri návrhu sa rešpektuje pôvodná koncepcia vnútrobloku, existujúce spevnené plochy, zeleň a súčasné funkčné využitie s doplnením nových požiadaviek a záujmov obyvateľov a návštevníkov.

Nosnými bodmi návrhu sú revitalizácia dvoch zo štyroch jestvujúcich športových plôch, vytvorenie bežeckej dráhy, obnova a doplnenie drobného mobiliáru ako smetné nádoby, lavičky a lehátka, vytvorenie stojanov na bike-sharing, knižnej búdky a verejného osvetlenia.

Popri revitalizovaných športových plochách je navrhnuté stupňovité sedenie, ktoré môže slúžiť ako hľadisko v prípade podujatia a terénne vlny s výsadbou, ktoré eliminujú hluk zo športoviska a zabezpečujú čiastočné súkromie pre športovcov. Terénne vlny môžu zároveň slúžiť na hranie detí a v inom období na sánkovanie.

Ďalej doplnenie skulptúry - smerovníka, ktorý ukazuje na smery miest, podľa ktorých sú nazvané ulice v tesnej blízkosti riešeného územia a umelecká maľba - MURAL na bytovom dome č. 1676 ako návaznosť na maľbu v podchode medzi bytovými domami č. 1682 a 1681.

Taktiež vytvorenie dvoch prestrešených a osvetlených kubusových workout ihrísk, ktorých strecha zároveň slúži ako pozorovacia plošina pre športové podujatie. Konštrukcia ihriska je drevená a výrazovo nadväzuje na konštrukciu panelových domov. V rovnakom duchu sú navrhnuté aj dve prestrešené a osvetlené detské ihriská, kde sa deti môžu bez problémov hrať aj po daždi. Všetky štyri kubusy sú z jednej strany obrastené popínavou zeleňou na zlepšenie klimatických podmienok a dva z nich majú zelenú strechu. Pred jednou z detských konštrukcií sú navrhnuté exteriérové trampolíny. V návrhu sa revitalizujú už existujúce pieskoviská a dopĺňujú mobiliár pre deti a rodičov na tomto mieste. Pre seniorov sú doplnené dva šachové stolíky uprostred vysokej zelene.

Čo sa týka športových plôch, revitalizujú sa existujúce využívané plochy novým asfaltom a farebným náterom, dopĺňujú sa tyče na volejbal, basketbalové koše.

Dôležitým nosným bodom návrhu je výsadba zelene. K jestvujúcej zeleni sa navrhujú ďalšie listnaté a ihličnaté stromy, kry, trvalky a popínavá zeleň. Zeleň je využitá ako atraktívne a vizuálne oddelenie športovísk, takisto na vizuálne oddelenie parkovacích miest.

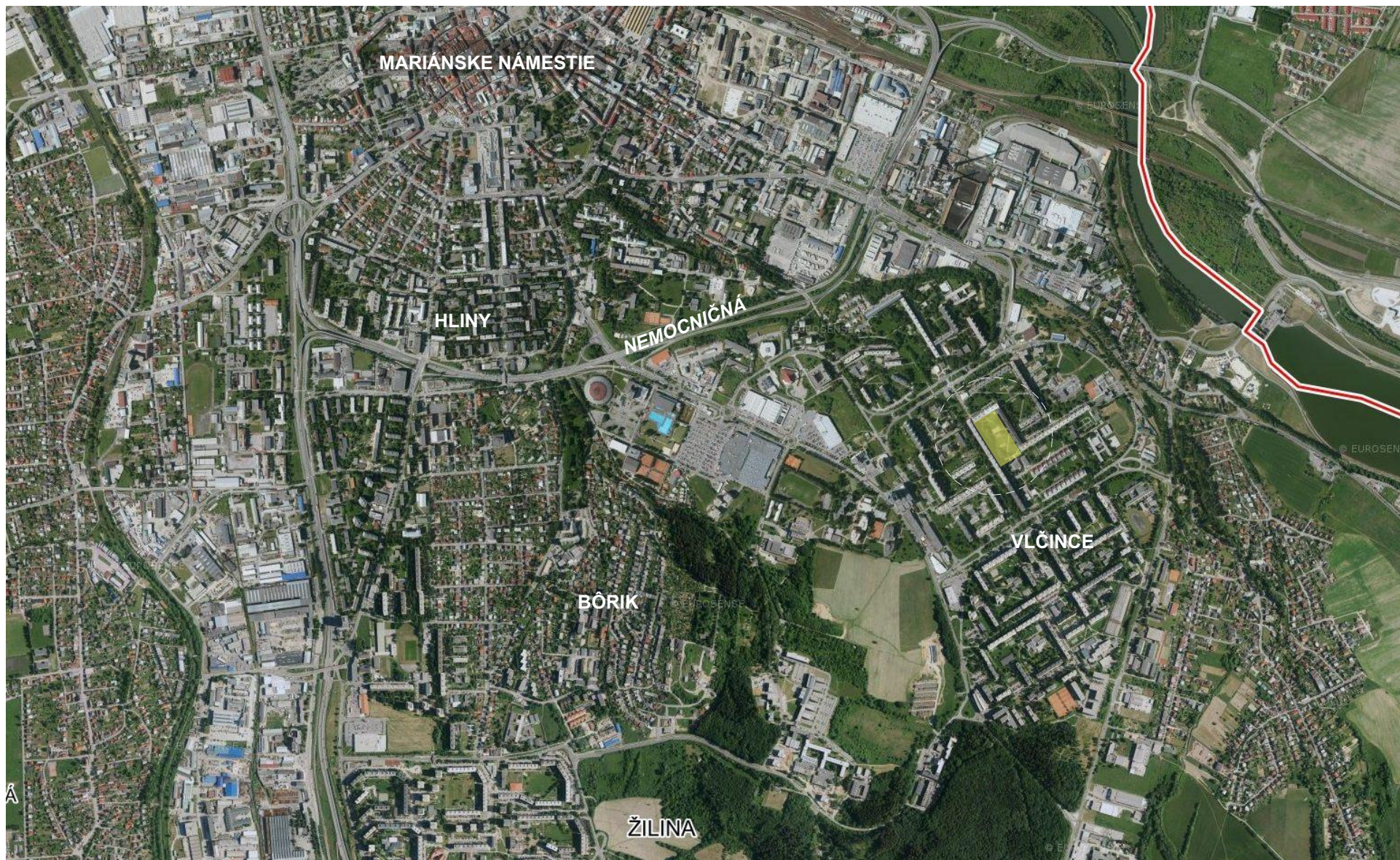
Vybraná vysoká zeleň je označená popisovými tabuľkami a vtáčimi búdkami. Pod niekoľkými vysokými stromami je osadená kruhová lavička. V návrhu sa zeleňou nahrádzajú dve nevyužívané športové plochy a chodníky.

V snahe o zadžiovanie vody vo vnútrobloku sa dve spevnené plochy nahrádzajú priepustnou zatravnovacou tvárnou so štrkom a novovzniknuté prístrešky na smetné nádoby sú obrastené popínavou zeleňou a majú zelené strechy. V rámci ekologického prístupu sú vo vnútrobloku umiestnené aj kompostéry.

AUTOR PROJEKTU: Ing. Jaroslav Pilarčík, Ing. arch. Barbora Drblíková, Ing. arch. Mária Masaryková
INVESTOR: mesto Žilina
NÁZOV A MIESTO STAVBY: Revitalizácia verejného priestoru vnútrobloku medzi ul. Tulská a Slovanská, Žilina
NÁZOV VÝKRESU: **SPRIEVODNÁ SPRÁVA**

STUPEŇ: štúdia
MIERKA:
DÁTUM: 12/2018
FORMÁT:





AUTOR PROJEKTU:

Ing. Jaroslav Pilarčík, Ing. arch. Barbora Drblíková, Ing. arch. Mária Masaryková

INVESTOR:

mesto Žilina

NÁZOV A MIESTO STAVBY:

Revitalizácia verejného priestoru vnútrobloku medzi ul. Tulská a Slovanská, Žilina

NÁZOV VÝKRESU:

ŠIRŠIE VZŤAHY

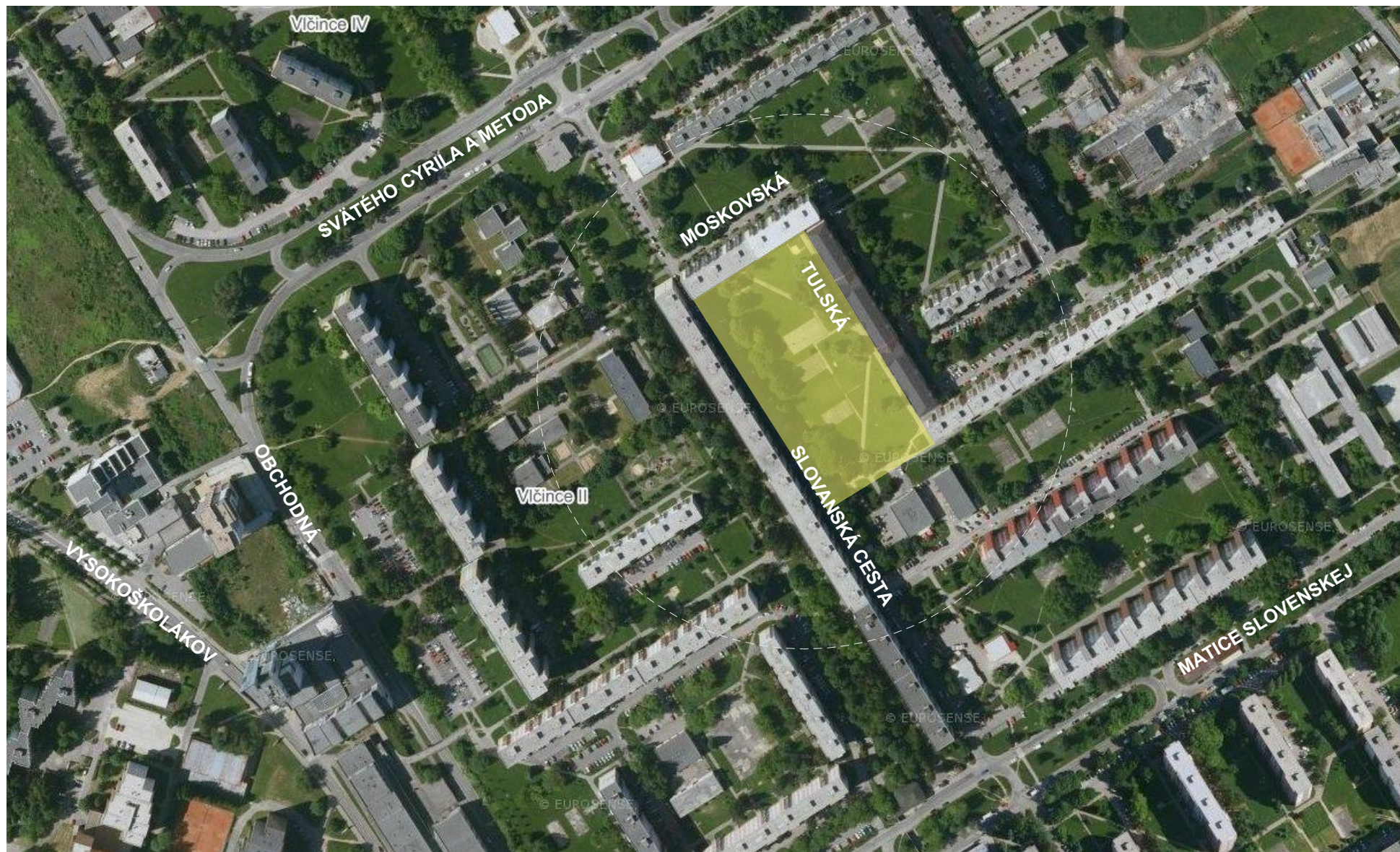
STUPEŇ: štúdia

MIERKA:

DÁTUM: 12/2018

FORMÁT:

WE arch
ARCHITEKTÚRA PROJEKCIA DIZAJN



AUTOR PROJEKTU:

Ing. Jaroslav Pilarčík, Ing. arch. Barbora Drblíková, Ing. arch. Mária Masaryková

INVESTOR:

mesto Žilina

NÁZOV A MIESTO STAVBY:

Revitalizácia verejného priestoru vnútrobloku medzi ul. Tulska a Slovanská, Žilina

NÁZOV VÝKRESU:

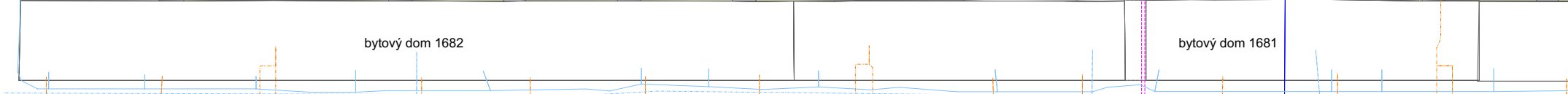
ŠIRŠIE VZŤAHY

STUPEŇ: štúdia

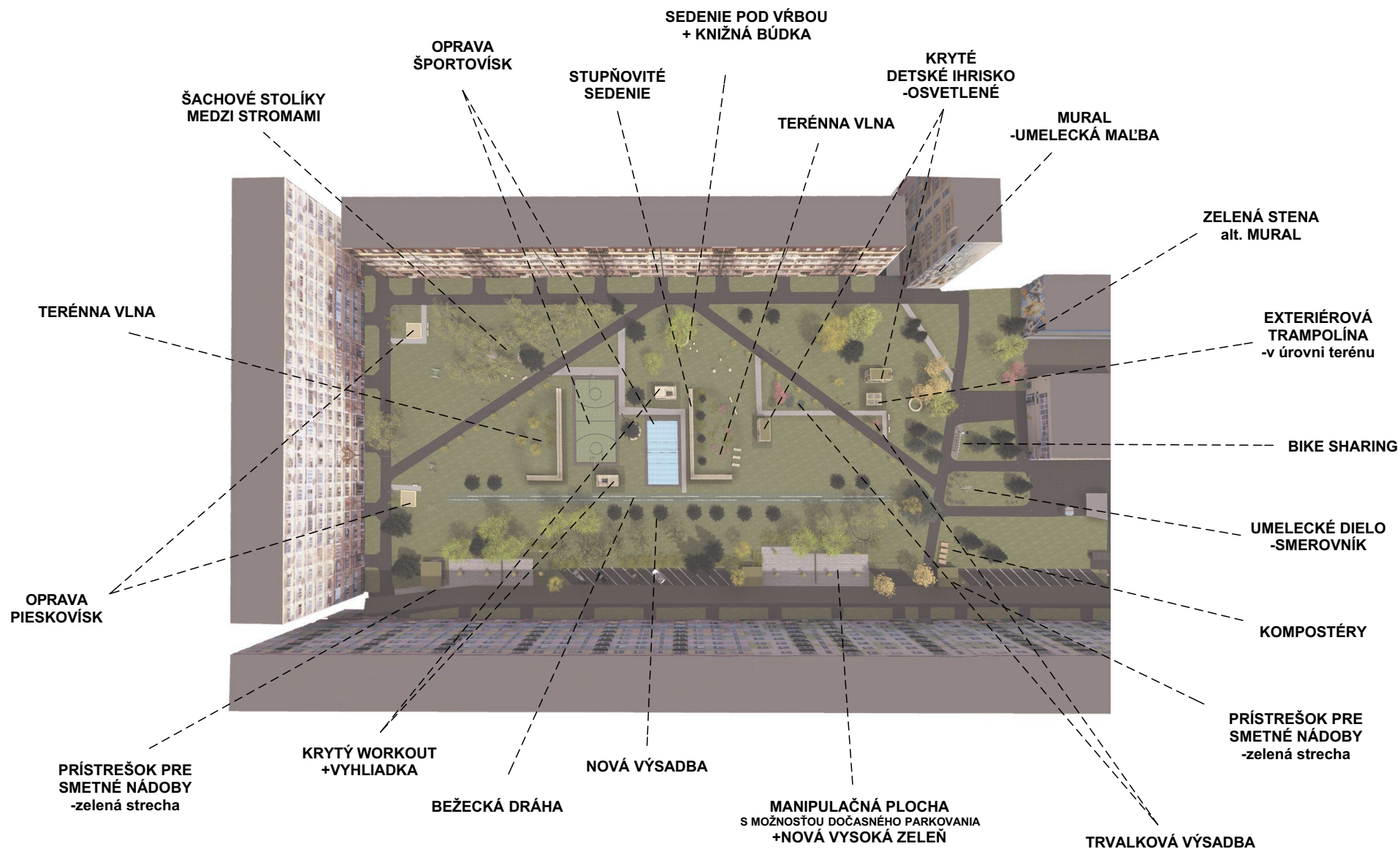
MIERKA:

DÁTUM: 12/2018

FORMÁT:



- | | | | | |
|--|--|---|--|---|
| <ul style="list-style-type: none"> ■ navrhované vtáčie búdky ■ navrhovaná knižná budka ● existujúce verejné osvetlenie ● presunuté verejné osvetlenie ● nové verejné osvetlenie ● odpadkový kôš ■ výmena-existujúce lavičky ■ navrhované lavičky ■ navrhované lehátka | <ul style="list-style-type: none"> ○ navrhované kruhové lavičky (pod stromom) ▭ prestrešené detské ihrisko - s vnútorným LED osvetlením ▭ prestrešený workout+ výhliadka - s vnútorným LED osvetlením ■ stojany na koberce- presunuté ■ stojany na koberce-odstránené ■ bike sharing ■ trampolína | <ul style="list-style-type: none"> ■ kompostér + bilinková záhradka ■ existujúce prvky detského ihriska - oprava, nový náter ■ zrušené prvky detského ihriska ■ nová vahadlová hojdačka ■ oprava pieskoviska ■ exist. drevená ohrada ■ odstránená drevená ohrada ■ basketbalové ihrisko ihrisko - opravené koše ■ nový farebný náter | <ul style="list-style-type: none"> ■ existujúca spevnená plocha nahradená zatravnovacou dlažbou so štrkom ■ navrhovaná spevnená plocha z plastových zatravnovacích rohoží ■ existujúce asfaltové plochy a chodníky - nový asfalt na opotrebovaných miestach ■ navrhovaný chodník -betónová dlažba ■ revitalizovaný chodník -betónová dlažba ■ odstránené spevnené plochy a chodníky ■ navrhovaná bežecká dráha ■ navrhované umelecké dielo-smerovník ■ navrhované šachové stolíky | <ul style="list-style-type: none"> ● existujúce listnané stromy ● existujúce ihličnaté stromy ● navrhované listnané stromy ● navrhované ihličnaté stromy ● navrhovaná krovinná zeleň ● navrhovaná trvalková zeleň ● navrhovaný popínavá zeleň ■ kontajnerové stojiská so zelenou strechou ○ terénna vlna |
|--|--|---|--|---|



AUTOR PROJEKTU:

Ing. Jaroslav Pilarčík, Ing. arch. Barbora Drblíková, Ing. arch. Mária Masaryková

INVESTOR:

mesto Žilina

NÁZOV A MIESTO STAVBY:

Revitalizácia verejného priestoru vnútrobloku medzi ul. Tulská a Slovanská, Žilina

NÁZOV VÝKRESU:

SCHÉMA

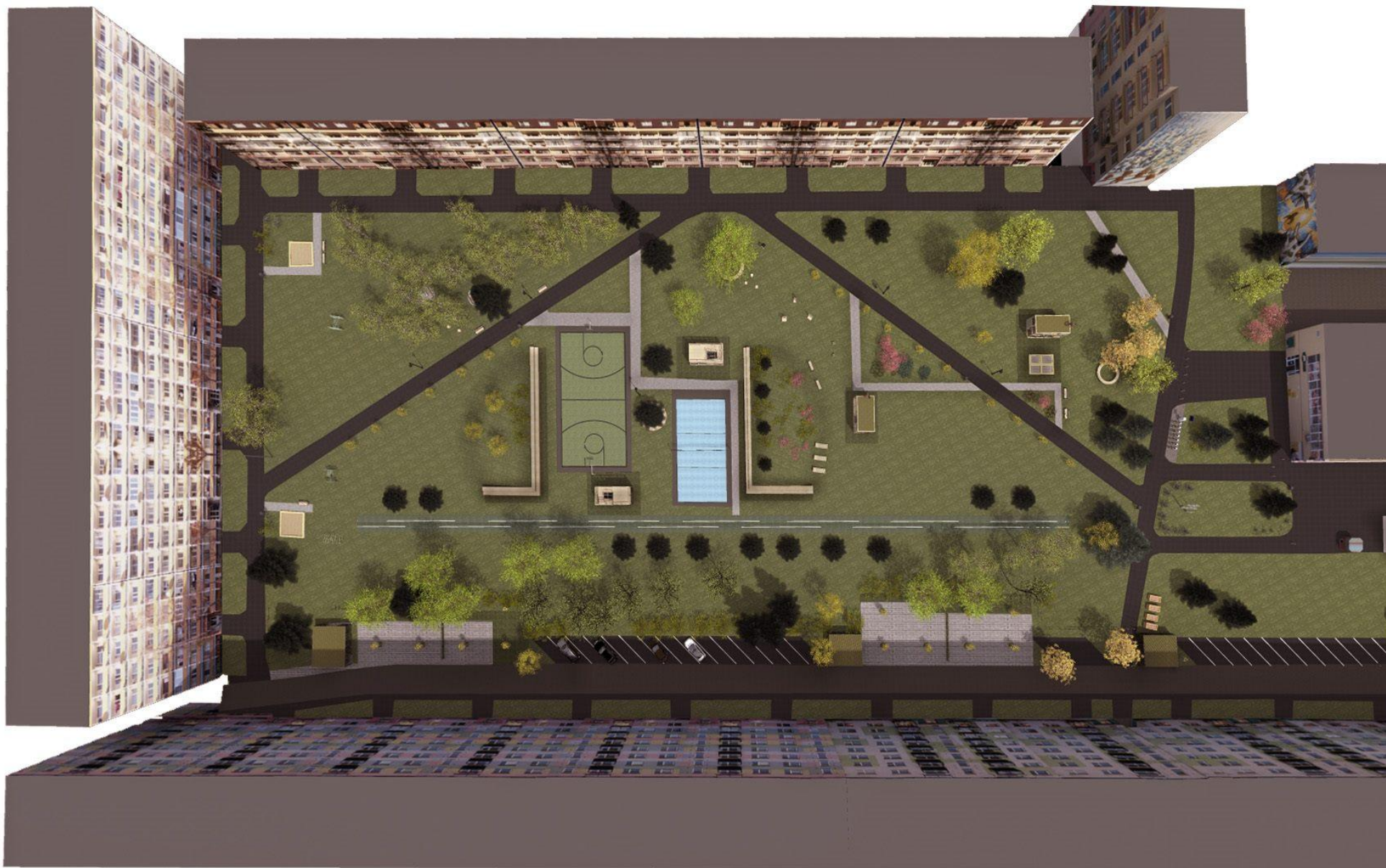
STUPEŇ: štúdia

MIERKA:

DÁTUM: 12/2018

FORMÁT:





AUTOR PROJEKTU:

Ing. Jaroslav Pilarčík, Ing. arch. Barbora Drblíková, Ing. arch. Mária Masaryková

INVESTOR:

mesto Žilina

NÁZOV A MIESTO STAVBY:

Revitalizácia verejného priestoru vnútrobloku medzi ul. Tulská a Slovanská, Žilina

NÁZOV VÝKRESU:

VIZUALIZÁCIA

STUPEŇ: štúdia

MIERKA:

DÁTUM: 12/2018

FORMÁT:

USE arch
ARCHITEKTÚRA PROJEKCIA DIZAJN



AUTOR PROJEKTU:

Ing. Jaroslav Pilarčík, Ing. arch. Barbora Drblíková, Ing. arch. Mária Masaryková

INVESTOR:

mesto Žilina

NÁZOV A MIESTO STAVBY:

Revitalizácia verejného priestoru vnútrobloku medzi ul. Tulská a Slovanská, Žilina

NÁZOV VÝKRESU:

VIZUALIZÁCIA

STUPEŇ: štúdia

MIERKA:

DÁTUM: 12/2018

FORMÁT:

USE arch
ARCHITEKTÚRA PROJEKCIA DIZAJN



AUTOR PROJEKTU:

Ing. Jaroslav Pilarčík, Ing. arch. Barbora Drblíková, Ing. arch. Mária Masaryková

INVESTOR:

mesto Žilina

NÁZOV A MIESTO STAVBY:

Revitalizácia verejného priestoru vnútrobloku medzi ul. Tulská a Slovanská, Žilina

NÁZOV VÝKRESU:

VIZUALIZÁCIA

STUPEŇ: štúdia

MIERKA:

DÁTUM: 12/2018

FORMÁT:

USE arch
ARCHITEKTÚRA PROJEKCIA DIZAJN



AUTOR PROJEKTU:

Ing. Jaroslav Pilarčík, Ing. arch. Barbora Drblíková, Ing. arch. Mária Masaryková

INVESTOR:

mesto Žilina

NÁZOV A MIESTO STAVBY:

Revitalizácia verejného priestoru vnútrobloku medzi ul. Tulská a Slovanská, Žilina

NÁZOV VÝKRESU:

VIZUALIZÁCIA

STUPEŇ: štúdia

MIERKA:

DÁTUM: 12/2018

FORMÁT:

USE arch
ARCHITEKTÚRA PROJEKCIA DIZAJN



AUTOR PROJEKTU:

Ing. Jaroslav Pilarčík, Ing. arch. Barbora Drblíková, Ing. arch. Mária Masaryková

INVESTOR:

mesto Žilina

NÁZOV A MIESTO STAVBY:

Revitalizácia verejného priestoru vnútrobloku medzi ul. Tulská a Slovanská, Žilina

NÁZOV VÝKRESU:

VIZUALIZÁCIA

STUPEŇ: štúdia

MIERKA:

DÁTUM: 12/2018

FORMÁT:

USE arch
ARCHITEKTÚRA PROJEKCIA DIZAJN



AUTOR PROJEKTU:

Ing. Jaroslav Pilarčík, Ing. arch. Barbora Drblíková, Ing. arch. Mária Masaryková

INVESTOR:

mesto Žilina

NÁZOV A MIESTO STAVBY:

Revitalizácia verejného priestoru vnútrobloku medzi ul. Tulská a Slovanská, Žilina

NÁZOV VÝKRESU:

VIZUALIZÁCIA

STUPEŇ: štúdia

MIERKA:

DÁTUM: 12/2018

FORMÁT:

we arch
ARCHITEKTÚRA PROJEKCIA DIZAJN



AUTOR PROJEKTU:

Ing. Jaroslav Pilarčík, Ing. arch. Barbora Drblíková, Ing. arch. Mária Masaryková

INVESTOR:

mesto Žilina

NÁZOV A MIESTO STAVBY:

Revitalizácia verejného priestoru vnútrobloku medzi ul. Tulsá a Slovanská, Žilina

NÁZOV VÝKRESU:

VIZUALIZÁCIA

STUPEŇ: štúdia

MIERKA:

DÁTUM: 12/2018

FORMÁT:

we arch
ARCHITEKTÚRA PROJEKCIA DIZAJN



AUTOR PROJEKTU:

Ing. Jaroslav Pilarčík, Ing. arch. Barbora Drblíková, Ing. arch. Mária Masaryková

INVESTOR:

mesto Žilina

NÁZOV A MIESTO STAVBY:

Revitalizácia verejného priestoru vnútrobloku medzi ul. Tulská a Slovanská, Žilina

NÁZOV VÝKRESU:

VIZUALIZÁCIA

STUPEŇ: štúdia

MIERKA:

DÁTUM: 12/2018

FORMÁT:

USE arch
ARCHITEKTÚRA PROJEKCIA DIZAJN



AUTOR PROJEKTU:

Ing. Jaroslav Pilarčík, Ing. arch. Barbora Drblíková, Ing. arch. Mária Masaryková

INVESTOR:

mesto Žilina

NÁZOV A MIESTO STAVBY:

Revitalizácia verejného priestoru vnútrobloku medzi ul. Tulská a Slovanská, Žilina

NÁZOV VÝKRESU:

VIZUALIZÁCIA

STUPEŇ: štúdia

MIERKA:

DÁTUM: 12/2018

FORMÁT:

USE arch
ARCHITEKTÚRA PROJEKCIA DIZAJN



AUTOR PROJEKTU:

Ing. Jaroslav Pilarčík, Ing. arch. Barbora Drblíková, Ing. arch. Mária Masaryková

INVESTOR:

mesto Žilina

NÁZOV A MIESTO STAVBY:

Revitalizácia verejného priestoru vnútrobloku medzi ul. Tulská a Slovanská, Žilina

NÁZOV VÝKRESU:

VIZUALIZÁCIA

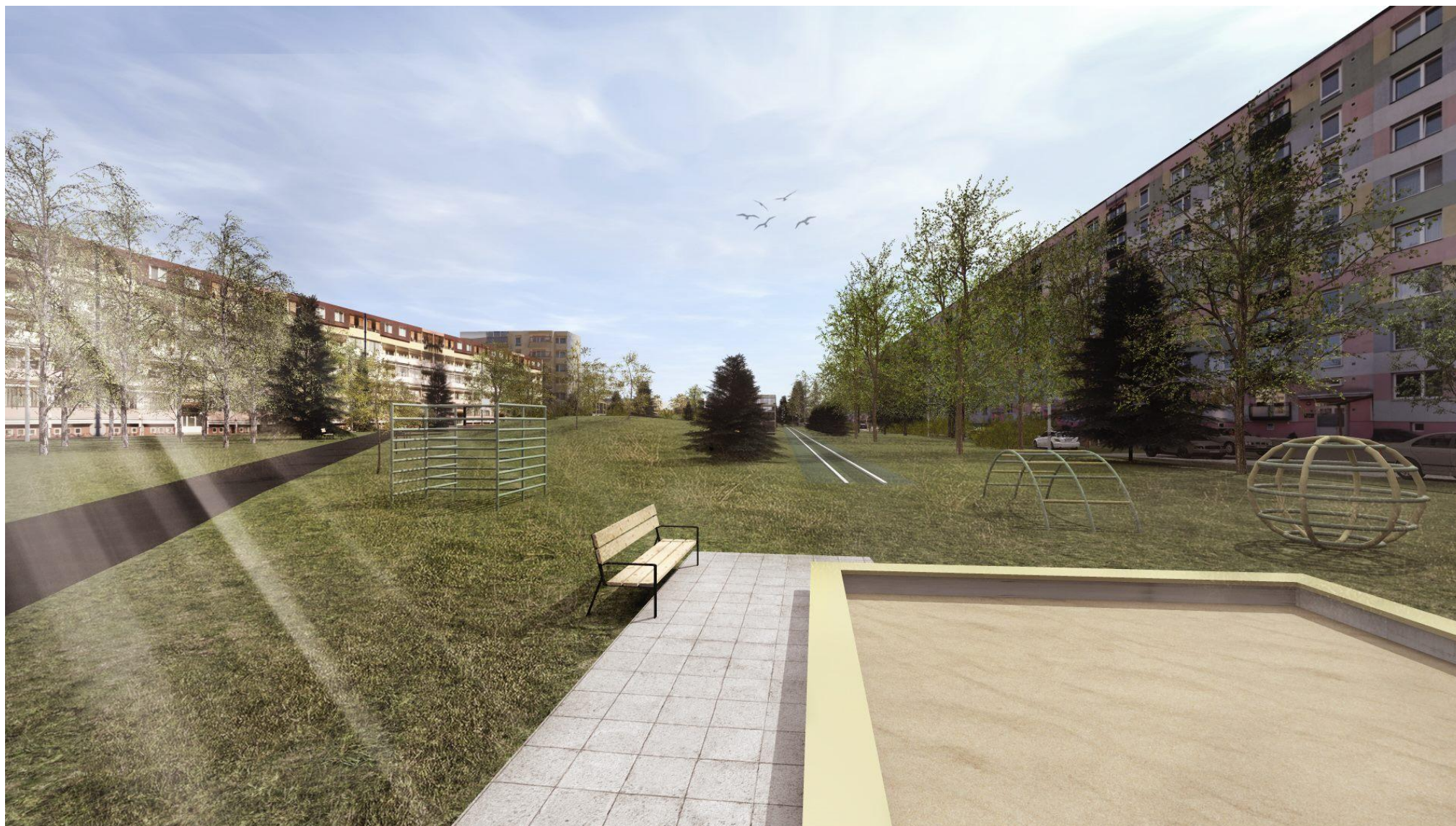
STUPEŇ: štúdia

MIERKA:

DÁTUM: 12/2018

FORMÁT:

USE arch
ARCHITEKTÚRA PROJEKCIA DIZAJN



AUTOR PROJEKTU:

Ing. Jaroslav Pilarčík, Ing. arch. Barbora Drblíková, Ing. arch. Mária Masaryková

INVESTOR:

mesto Žilina

NÁZOV A MIESTO STAVBY:

Revitalizácia verejného priestoru vnútrobloku medzi ul. Tulská a Slovanská, Žilina

NÁZOV VÝKRESU:

VIZUALIZÁCIA

STUPEŇ: štúdia

MIERKA:

DÁTUM: 12/2018

FORMÁT:

USE arch
ARCHITEKTÚRA PROJEKCIA DIZAJN



AUTOR PROJEKTU:

Ing. Jaroslav Pilarčík, Ing. arch. Barbora Drblíková, Ing. arch. Mária Masaryková

INVESTOR:

mesto Žilina

NÁZOV A MIESTO STAVBY:

Revitalizácia verejného priestoru vnútrobloku medzi ul. Tulská a Slovanská, Žilina

NÁZOV VÝKRESU:

VIZUALIZÁCIA

STUPEŇ: štúdia

MIERKA:

DÁTUM: 12/2018

FORMÁT:

USE arch
ARCHITEKTÚRA PROJEKCIA DIZAJN



AUTOR PROJEKTU:

Ing. Jaroslav Pilarčík, Ing. arch. Barbora Drblíková, Ing. arch. Mária Masaryková

INVESTOR:

mesto Žilina

NÁZOV A MIESTO STAVBY:

Revitalizácia verejného priestoru vnútrobloku medzi ul. Tulská a Slovanská, Žilina

NÁZOV VÝKRESU:

VIZUALIZÁCIA

STUPEŇ: štúdia

MIERKA:

DÁTUM: 12/2018

FORMÁT:

USE arch
ARCHITEKTÚRA PROJEKCIA DIZAJN



AUTOR PROJEKTU:

Ing. Jaroslav Pilarčík, Ing. arch. Barbora Drblíková, Ing. arch. Mária Masaryková

INVESTOR:

mesto Žilina

NÁZOV A MIESTO STAVBY:

Revitalizácia verejného priestoru vnútrobloku medzi ul. Tulská a Slovanská, Žilina

NÁZOV VÝKRESU:

VIZUALIZÁCIA

STUPEŇ: štúdia

MIERKA:

DÁTUM: 12/2018

FORMÁT:

we arch
ARCHITEKTÚRA PROJEKCIA DIZAJN



AUTOR PROJEKTU:

Ing. Jaroslav Pilarčík, Ing. arch. Barbora Drblíková, Ing. arch. Mária Masaryková

INVESTOR:

mesto Žilina

NÁZOV A MIESTO STAVBY:

Revitalizácia verejného priestoru vnútrobloku medzi ul. Tulská a Slovanská, Žilina

NÁZOV VÝKRESU:

VIZUALIZÁCIA

STUPEŇ: štúdia

MIERKA:

DÁTUM: 12/2018

FORMÁT:

USE ARCH
ARCHITEKTÚRA PROJEKCIA DIZAJN