

OBJEKTOVÁ SKLADBA:

- SO-01 STAVEBNÉ RIEŠENIE SPEV. PLOCH
- SO-02 SADOVÉ ÚPRAVY A DROBNÁ ARCHITEKTÚRA

VEREJNÉ INŽINIERSKÉ SIEŤE:

- VEREJNÁ TEPLOVODNÁ SIĚŤ
- VEREJNÁ ELEKTRICKÁ SIĚŤ - POZEMNÉ VEDENIE
- VEREJNÁ PLYNOVÁ SIĚŤ

LEGENDA PLOCHY A VÝMERY:

- ASFALTOVÁ SPEVNEŇ PLOCHA - JESTVUJÚCA
- ZÁSYP ZEMINOU HR. 200 mm + ZAHUMUSENIE V HR. 100 MM + OSEV TRÁVNÝM SEMENOM - IHRISKOVÁ TRÁVA - 129,5 m²
- ZAHUMUSENIE V HR. 100 MM + OSEV TRÁVNÝM SEMENOM - MESTSKÉ PROSTREDIE - 176,9 m²
- DREVENÉ STIEPKY - FARBA ORANŽOVÁ - 35,6 m²
- NÁŠČAPNÁ PLATŇA - PIESKOVCOVÁ FARBA (napr. SEMELROCK Bradstone Old Town) - 10,9 m²
- BETÓNOVÁ DLAŽBA - SIVO-BIELA -50/50/8 cm - SKLADBA S001 (napr. SEMMELROCK Umbriano) - 68,1 m²
- BETÓNOVÁ DLAŽBA - bēžovo -hnedá -50/50/8 cm - SKLADBA S001 (napr. SEMMELROCK Umbriano) - 185,0 m²
- BETÓNOVÁ DLAŽBA - bēžovo -hnedá -50/50/8 cm - SKLADBA SO 01 (napr. SEMMELROCK Umbriano) - 14,1 m²
- PARKOVÝ OBRUBNÍK 100/20/5 cm V BET. LÔŽKU - sivá (napr. SEMMELROCK) - 16,25 m

VYSVETLIVKY (NAVROVANÉ PRVKY):

- K KÔŠ NA ODPADKY (5 ks)
- Z0 ZÁBRANA - STĹPIK DEMONTOVATEĽNÝ (2 ks)
- ZP ZÁBRANA - STĹPIK PEVNÝ (10 ks)
- SB STOJAN NA BICYKLE (2 ks) - ROZMER 4,8 X 0,8 m
- L1 LAVIČKA VYTVORENÁ NA EXIST. BET. MŪRIKU POMOCOU PLASTOVÝCH LÁT 120/50 +3 - UKOTVENÝCH DO PLASTOVÝCH LÁT 120/50 /360 mm - KOTVENÝCH POMOCOU CHEMICKÝCH KOTIEV DO BETÓNU
- LZ PARKOVÁ LAVIČKA 170x55x80 cm (š x h x v) - MONTÁŽ PODLA VÝROBCU PRIESTOR POD LAVIČKOU VYSYPÁŤ ŠTRKOM fr. 4-8 mm
- KV KVETINÁČ SEMMELROCK BRADSTONE 1 ŽLTU-SIVÁ MELÍROVANÁ 106x58x32 cm (š x h x v) - MONTÁŽ PODLA VÝROBCU
- S STUĎNA SEMMELROCK BRADSTONE 1 ŽLTU-SIVÁ MELÍROVANÁ R cca 205 mm, v 44 cm - MONTÁŽ PODLA VÝROBCU
- A ODLIATOK ERBU MESTA ŽILINA - ROZMER cca 1,0X1,0 m
- zelen - NÁVRH
- zelen - EXISTUJÚCA

POZNÁMKY

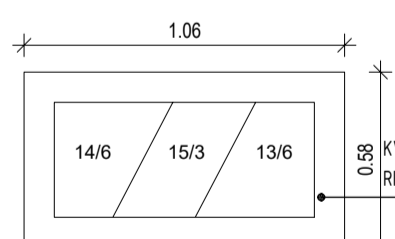
- PRED ZAČATÍM VÝKOPOVÝCH PRÁČ JE POTRBNÉ VYTÝČENIE VŠETKÝCH EXISTUJÚCICH INŽINIERSKÝCH SIEŤÍ ICH SPRÁVCAMI
- MUSIA SA DOORŽAŤ VŠETKY OCHRANNÉ PÁSMA INŽINIERSKÝCH SIEŤÍ OCHRANNOM PÁSME JE ZAKÁZANÉ UMIESŤOVAŤ STAVBY, ZARIADENIA, PORASTY A VYKONÁVAŤ ZEMNÉ PRÁČE
- PRI PRÁČACH V BLÍZKOSTI INŽINIERSKÝCH SIEŤÍ JE STAVEBNÍK POVINNÝ DOORŽAŤ VŠETKY OBJEKTÍVNE OCHRANNÉ OPATRENIA TAK, ABY NEDOŠLO K ICH POŠKODENIU

VYSVETLIVKY ZELENĽ:

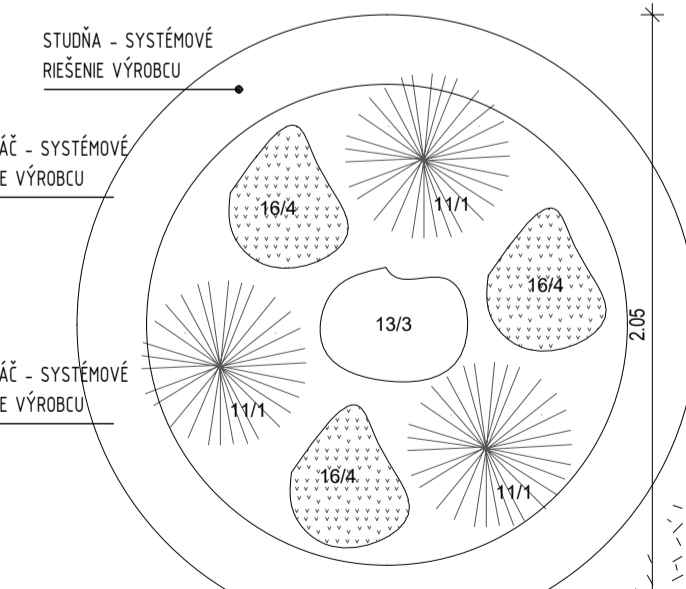
- Prunus serrulata 'AMANOGAWA' okrasná slivka, sakura výška pri dodaní 150 mm, ks uvedená pri výsadbe
- TAVOENÍK JAPONSKÝ (Spirea japonica 'Goldflame') min.výška pri dodaní 30cm, ks uvedená pri výsadbe
- Tavoeník japonský Gold Mount (Spirea japonica Gold Mount) min.výška pri dodaní 50 cm, ks uvedená pri výsadbe
- Bršlen Fortuneov - Euonymus fortunei 'EMERALD n'GOLD' min.výška pri dodaní 30 cm, ks uvedená pri výsadbe
- Kalina JAVOROLISTÁ (Viburnum acerifolium) min.výška pri dodaní 20cm, ks uvedená pri výsadbe
- BORIEVKA RÓZPRESTRETÁ (Juniperus horizontalis 'blue carpet') min.výška pri dodaní 20cm, ks uvedená pri výsadbe
- Andromeda polifolia 'BLUE ICE' (Andromeda sivolistá Blue Ice) min.výška pri dodaní 20cm, ks uvedená pri výsadbe
- Azalea japonica 'AMOENA' (azalka japonská) min.výška pri dodaní 30cm, ks uvedená pri výsadbe
- Borovica čierna Pyramidalis (Pinus nigra Pyramidalis) min.výška pri dodaní 150cm, ks uvedená pri výsadbe
- Smrek Strieborný Glauca Globosa, Picea pungens Glauca Globosa min.výška pri dodaní 50cm, ks uvedená pri výsadbe
- Borovica horská 'WINTERGOLD' (PINUS MUGO 'CARSTEN WINTERGOLD') min.výška pri dodaní 20 cm ks uvedená pri výsadbe
- PEROVSKIA (perovskia atriplicifolia 'Little Spire') ks uvedená pri výsadbe
- Zimozeleň menšia 'RALPH SHUGERT' min.výška 20 cm (Vinca minor) ks uvedená pri výsadbe
- ŠALVIA HÁJNA (Salvia nemorosa 'Ostfriesland') ks uvedená pri výsadbe
- PROSO PRŮTNATÉ (Panicum virgatum 'Northwind'), ks uvedená pri výsadbe
- Taničník skalný (Aurinia saxatilis 'Summit'), ks uvedená pri výsadbe

bod	x	y	typ rastliny
a	442697.82183	1173301.57327	Prunus serrulata
b	442691.34475	1173305.02843	'AMANOGAWA'
c	442684.60550	1173308.85462	okrasná slivka,
d	442706.27060	1173291.06675	Borovica čierna
e	442674.53411	1173293.44610	Pyramidalis (Pinus nigra
f	442684.42591	1173289.48952	
g	442681.09280	1173291.87025	Smrek Strieborný Glauca
h	442668.63805	1173298.40140	Globosa, Picea pungens
i	442664.79865	1173301.32144	Glauca Globosa

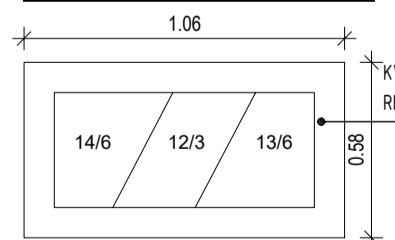
KVETINÁČ SEMMELROCK BRADSTONE KV1



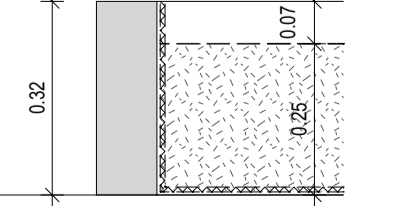
STUĎNA SEMMELROCK



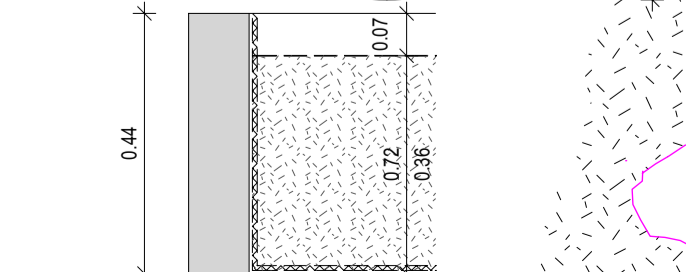
KVETINÁČ SEMMELROCK BRADSTONE KV2



REZ KVETINÁČ



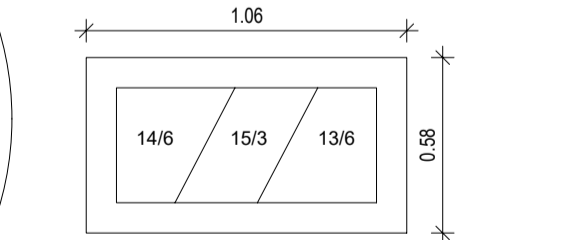
REZ STUĎNA



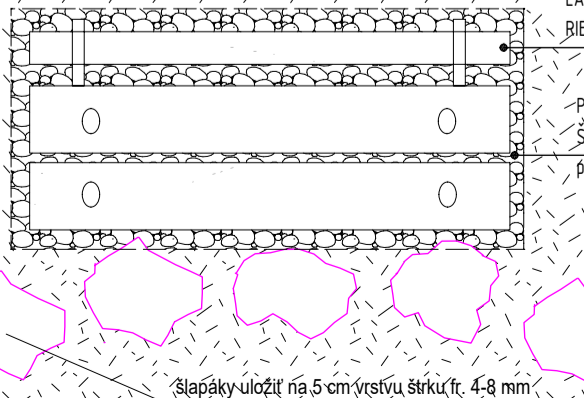
SKLADBA - KVETINÁČ

- mulčovací kôra 50-70 mm
- vhodný substrát pre výsadbu
- filtráčna geotextília
- nová fólia zasapaná pieskom hr. 50 mm - fóliu vyťahnuť na steny
- ochranná a vodoakumuláčna textília - vyfiahnuť na steny

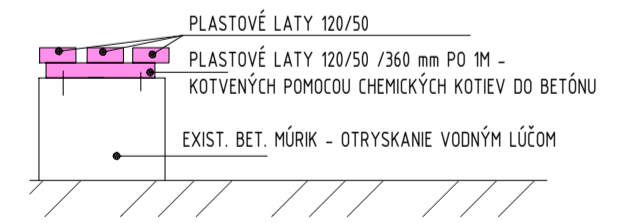
V STENÁCH KVETINÁČA A STUĎNE NECHAŤ DRENÁŽNE OTVORY



ULOŽENIE ŠLAPÁKOV OKOLO LAVIČEK



L1 LAVIČKA VYTVORENÁ NA EXIST. BET. MŪRIKU POMOCOU PLASTOVÝCH LÁT 120/50 +3 - UKOTVENÝCH DO PLASTOVÝCH LÁT 120/50 /360 mm - KOTVENÝCH POMOCOU CHEMICKÝCH KOTIEV DO BETÓNU



ZODPOVEDNÝ PROJEKTANT:	Ing. Zdenka Maľagova		ARCHART s.r.o. www.VizualizacieStavieb.sk
AUTOR PROJEKTU :	ARCHART s.r.o.		018 41, DUBNICA NAD VÁHOM OBRANCOV MIERU 344/2 IČO: 47834099 DIĚSK 2024/110165
VYPRACOVAL :	Bc. Róbert Malec	DÁTUM:	04/2018
INVESTOR :	Mesto ŽILINA, Námestie obetí komunizmu 1, 011 31 Žilina	STUPEŇ P.D.:	DOKUMENTÁCIA PRE STAVEBNÉ POVOLENIE
NÁZOV PROJEKTU:	STAVEBNÉ ÚPRAVY SPEVNEJ PLOCHY PRED MKP ŽILINA	PROFESIA:	ARCHITEKTÚRA
STAVEBNÝ OBJEKT:	SO-02 SADOVÉ ÚPRAVY A DROBNÁ ARCHITEKTÚRA	MIERKA:	Č.VÝKRESU:
NÁZOV VÝKRESU:	VÝSADBOVÝ PLÁN	1:250	02

TÁTO PROJEKTOVÁ DOKUMENTÁCIA JE PODĽA PARAGRAFU 5 ODS. 618/2003 Z.z. V PLATNOM ZNENÍ ARCHITEKTONICKÝM DIELOM. NEOPRÁVNENÝ ZÁSAH DO AUTORSKÝCH PRÁV SÚVISIACICH S DIELOM JE TRESTNÝ PODĽA PARAGRAFU 283 ODS. 1 ZÁKONA 62/2005 TRESTNEHO ZÁKONA V PLNOM ZNENÍ