

OBJEKTOVÁ SKLADBA:

- SO-01 STAVEBNÉ RIŠENIE SPEVNENÝCH PLOCH
- SO-02 SADOVÉ ÚPRAVY A DROBNÁ ARCHITEKTÚRA

VEREJNÉ INŽINIERSKÉ SIETE:

- VEREJNÁ TEPLOVODNÁ SIĚŤ
- VEREJNÁ ELEKTRICKÁ SIĚŤ - PODZEMNÉ VEDENIE
- VEREJNÁ PLYNOVÁ SIĚŤ

LEGENDA PLOCHY A VÝMERY:

- ASFALTOVÁ SPEVNENÁ PLOCHA - JESTVUJÚCA
- ZÁSYP ZEMINOU HR. 200 mm + ZAHUMUSENIE V HR. 100 MM + OSEV TRÁVNÝM SEMENOM - IHRISKOVÁ TRÁVA - 129,5 m²
- ZAHUMUSENIE V HR. 100 MM + OSEV TRÁVNÝM SEMENOM - MESTSKÉ PROSTREDIE - 176,9 m²
- DREVENÉ STIEPKY - FARBA ORANŽOVÁ - 35,6 m²
- NÁŠČAPNÁ PLATŇA - PIESKOVCOVÁ FARBA (napr. SEMMELROCK Bradstone Old Town) - 10,9 m²
- BETÓNOVÁ DLAŽBA - SIVO-BIELA -50/50/8 cm - napr. SEMMELROCK Umbriano - 68,1 m²
- BETÓNOVÁ DLAŽBA - béžovo -hnedá -50/50/8 cm (napr. SEMMELROCK Umbriano) - 185,0 m²
- BETÓNOVÁ DLAŽBA - béžovo -hnedá -50/50/8 cm (napr. SEMMELROCK Umbriano) - 14,1 m²
- PARKOVÝ OBRUBNÍK 100/20/5 cm V BET. LÁŽKU - sivá (napr. SEMMELROCK) - 16,25 m

VYSVETLIVKY (NAVRHOVANÉ PRVKY):

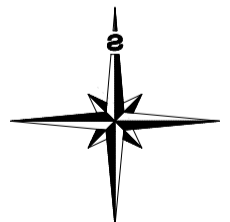
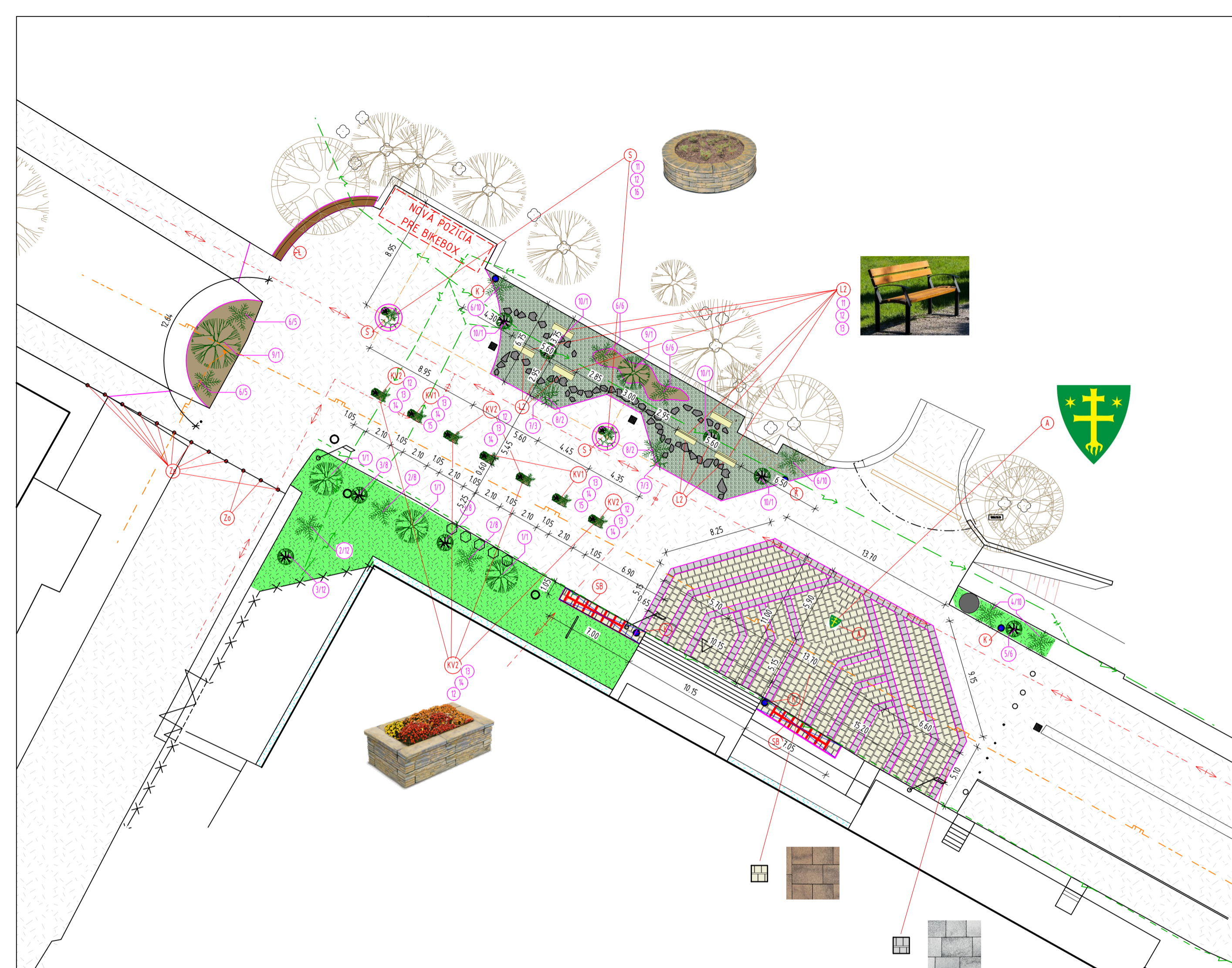
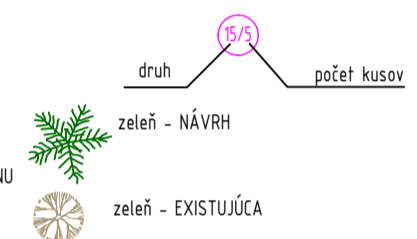
- K KOŠ NA ODPADKY (5 ks)
- Zc ZÁBRANA - STĹPIK DEMONTOVATEĽNÝ (2 ks)
- Zp ZÁBRANA - STĹPIK PEVNÝ (10 ks)
- SB STOJAN NA BICYKLE (2 ks) - 4,8 x 0,8 M
- L1 LAVIČKA VYTVORENÁ NA EXIST. BET. MURIKU POMOCOU PLASTOVÝCH LÁT 120/50 *3 - UKOTVENÝCH DO PLASTOVÝCH LÁT 120/50 /360 mm - KOTVENÝCH POMOCOU CHEMICKÝCH KOTIEV DO BETÓNU
- L2 PARKOVÁ LAVIČKA 170x55x80 cm (š x h x v) - MONTÁŽ PODCA VÝROBCU PRIESTOR POD LAVIČKOU VYSYPÁŤ ŠTRKOM fr. 4-8 mm
- KV1 KVETINÁČ SEMMELROCK BRADSTONE 1 ŽLTU-SIVÁ MELIROVANÁ 106x58x32 cm (š x h x v) - MONTÁŽ PODCA VÝROBCU
- S STUDNÁ SEMMELROCK BRADSTONE 1 ŽLTU-SIVÁ MELIROVANÁ R cca 205 m, v 44 cm - MONTÁŽ PODCA VÝROBCU
- A ODLIATOK ERBU MESTA ŽILINA - ROZMER cca 1,0 x 1,0 m

POZNÁMKY

1. PRED ZAČATÍM VÝKOPOVÝCH PRÁČ JE POTRBNÉ VYTÝČENIE VŠETKÝCH EXISTUJÚCICH INŽINIERSKÝCH SIETÍ ICH SPRÁVCAMI
2. MUSIA SA DODRŽAŤ VŠETKY OCHRANNÉ PÁSMA INŽINIERSKÝCH SIETÍ V OCHRANNOM PÁSME JE ZAKÁZANÉ UMIESŤNOVAŤ STAVBY, ZARIADENIA, PORASTY A VYKONÁVAŤ ZEMNÉ PRÁČE
3. PRI PRÁČACH V BLÍZKOSTI INŽINIERSKÝCH SIETÍ JE STAVEBNÍK POVINNÝ DODRŽAŤ VŠETKY OBJEKTÍVNE OCHRANNÉ OPATRENIA TAK, ABY NEDOŠLO K ICH POŠKODENIU

VYSVETLIVKY ZELENĽ:

- 1 Prunus serrulata 'AMANO GAWA' okrasná slivka, sakura výška pri dodaní 150 mm, ks uvedené pri výsadbe
- 2 TAVOLNÍK JAPONSKÝ (Spirea japonica "Goldflame") min.výška pri dodaní 30cm, ks uvedené pri výsadbe
- 3 TAVOLNÍK JAPONSKÝ Gold Mount (Spirea Japonica Gold Mount) min.výška pri dodaní 50 cm, ks uvedené pri výsadbe
- 4 Bršlen Fortuneov - Euonymus fortunei 'EMERALD'n'GOLD' min.výška pri dodaní 30 cm, ks uvedené pri výsadbe
- 5 Kalina JAVOROLISTÁ (Viburnum acerifolium) min.výška pri dodaní 20cm, ks uvedené pri výsadbe
- 6 BORIEVKA ROZPRESTRETÁ (Juniperus horizontalis "blue carpet") min.výška pri dodaní 20cm, ks uvedené pri výsadbe
- 7 Andromeda polifolia 'BLUE ICE' (Andromeda silvostá Blue Ice) min.výška pri dodaní 20cm, ks uvedené pri výsadbe
- 8 Azalea japonica 'AMOENA' (azalka japonská) min.výška pri dodaní 30cm, ks uvedené pri výsadbe
- 9 Borovica čierna Pyramidalis (Pinus nigra Pyramidalis) min.výška pri dodaní 150cm, ks uvedené pri výsadbe
- 10 Smrek Strieborný Glauca Globosa, Picea pungens Glauca Globosa min.výška pri dodaní 50cm, ks uvedené pri výsadbe
- 11 Borovica horská 'WINTERGOLD' (PINUS MUGO 'CARSTEN WINTERGOLD') min dodaní 20 cm ks uvedené pri výsadbe
- 12 PEROVSKIA (perovskia atriplicifolia "Little Spire") ks uvedené pri výsadbe
- 13 Zimozeleň menšia 'RALPH SHUGERT' min.výška 20 cm ("Vinca minor") ks uvedené pri výsadbe
- 14 ŠALVIA HÁJNA (Salvia nemorosa "Ostfriesland") ks uvedené pri výsadbe
- 15 PROSO PRŮTNATÉ ("Panicum virgatum "Northwind") ks uvedené pri výsadbe
- 16 Taričník skalný ("Aurinia saxatilis "Summit") ks uvedené pri výsadbe



ZODPOVEDNÝ PROJEKTANT:	Ing. Zdenka Maňagova	ARCHART s.r.o. www.VizualizacieStavieb.sk 018 41, DUBNICA NAD VÁHOM OBRANCOV MIERU 344/2 IČO: 47834099 DIĚSK 2024/110165	
AUTOR PROJEKTU:	ARCHART s.r.o.		
VYPRACOVAL:	Bc. Róbert Malec	DÁTUM:	04/2018
INVESTOR:	Mesto ŽILINA, Námestie obetí komunizmu 1, 011 31 Žilina	MIESTO STAVBY:	kú Žilina C-KN 4988/11, 5146/2, 5147/1, 5147/2,
NÁZOV PROJEKTU:	STAVEBNÉ ÚPRAVY SPEVNENEJ PLOCHY PRED MKP ŽILINA		
STAVEBNÝ OBJEKT:	SO-02 SADOVÉ ÚPRAVY A DROBNÁ ARCHITEKTÚRA		
NÁZOV VÝKRESU:	SITUÁCIA - NOVÝ STAV		
		STUPEŇ P.D.:	DOKUMENTÁCIA PRE STAVEBNÉ POVOLENIE
		PROFESIA:	ARCHITEKTÚRA
		MIERKA:	Č.VÝKRESU:
		1:250	01

TÁTO PROJEKTOVÁ DOKUMENTÁCIA JE PODCA PARAGRAFU 5 ODS. 618/2003 Z.z. V PLATNOM ZNENÍ ARCHITEKTONICKÝM DIELOM. NEOPRÁVNENÝ ZÁSAH DO AUTORSKÝCH PRÁV SÚVISIACICH S DIELOM JE TRESTNÝ PODCA PARAGRAFU 283 ODS. 1 ZÁKONA 62/2005 TRESTNÉHO ZÁKONA V PLNOM ZNENÍ