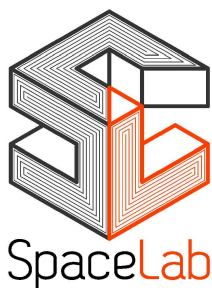


*RIEŠENIE SANÁCIE HAVARIJNÉHO STAVU
STREŠNÉHO PLÁŠŤA BUDOVY BUDÚCICH
DIELNÍ MDŽ.*

Obsah:

- 1 - Požadované zloženie realizácie strešného
plášťa
2 - Výkresy
3 - Fotodokumentácia súčasného stavu.*



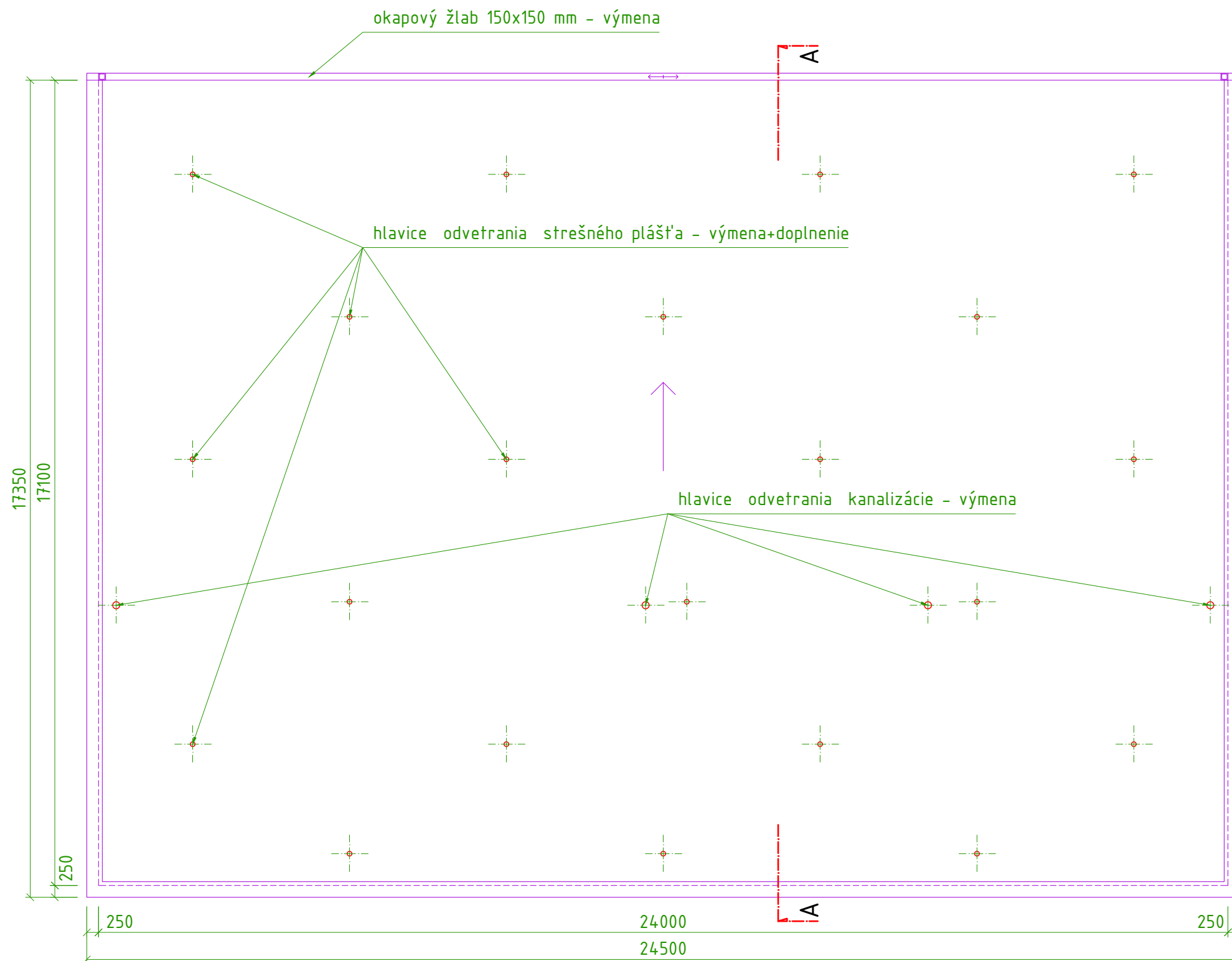
<i>Divadelné dielne + sklad - areál SAD</i> <i>Investor:</i>	SpaceLab	<i>Ing.Arch. Dušan Šimun</i> <i>Ing.Arch. Eva Šimunová</i>	<i>07-2017</i>
ÚVODNÝ LIST			<i>M</i> —

1. - komplexná sanácia aj s aplikovanou tepelnou izoláciou
THERMANO (PUR dosky) hr.tep. izolantu 80mm + PVC fólia
FATRAFOL. Oplechovanie atiky lakovaným hliníkovým plechom
a výmena okapového žlabu + dvoch dažďových zvodov.
2. - realizácia nového zabezpečenia proti bleskom s následnou
revíziou

Požadovaná skladba strešného plášťa

- a- THERMANO (PUR dosky) hr.tep. izolantu 80mm - 460m²
- a1- PVC fólia FATRAFOL 810 - 460m²
- b - Vetracie komínky cca - 21 ks
- c - Hlavice odvetrania kanalizácie - 4 ks
- d - Oplechovanie atiky pozink. plechom - 60bm
- d1- Ocel'ové príponky oplechovania atiky - 120 ks
- e - Okapový žlab - 24,5bm
- d - Dažďový zvod - 13,2bm

Divadelné dielne + sklad - areál SAD Investor:	SpaceLab	Ing.Arch. Dušan Šimun Ing.Arch. Eva Šimunová	07-2017
STRANA 1	M	—	



VÝMERY:

Plocha zateplenia strechy - 410,4 m²

Plocha zateplenia atiky - 48,9 m²

Oplechovanie - 59,2 m pri rozvinutej šírke 650 mm

Oplechovanie príponky - 120 ks á 500mm-pásovina 30x3 rozv.dĺžka 650mm

Okapy - okapový žlab dl. 24,5m + okapový zvod dl.6,6m x 2 = 13,2m

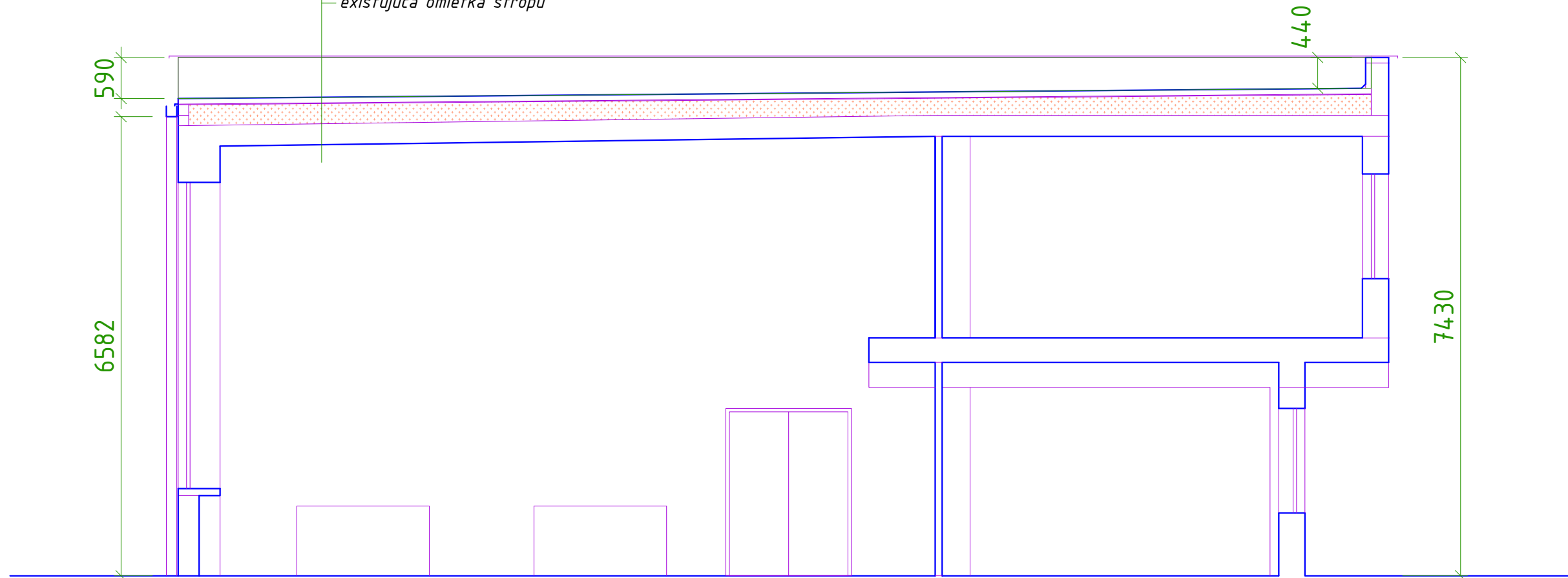
Hlavice odvetrania strešného plášťa - výmena+doplnenie - 21ks

Hlavice odvetrania kanalizácie - výmena - 4ks

Poznámky: Všetky rozmery zmerať na stavbe

Divadelné dielne + sklad - areál SAD	SpaceLab	Ing.Arch. Dušan Šimun	07-2017
Investor:		Ing.Arch. Eva Šimunová	
Pôdorys			M 1:100 čv.01

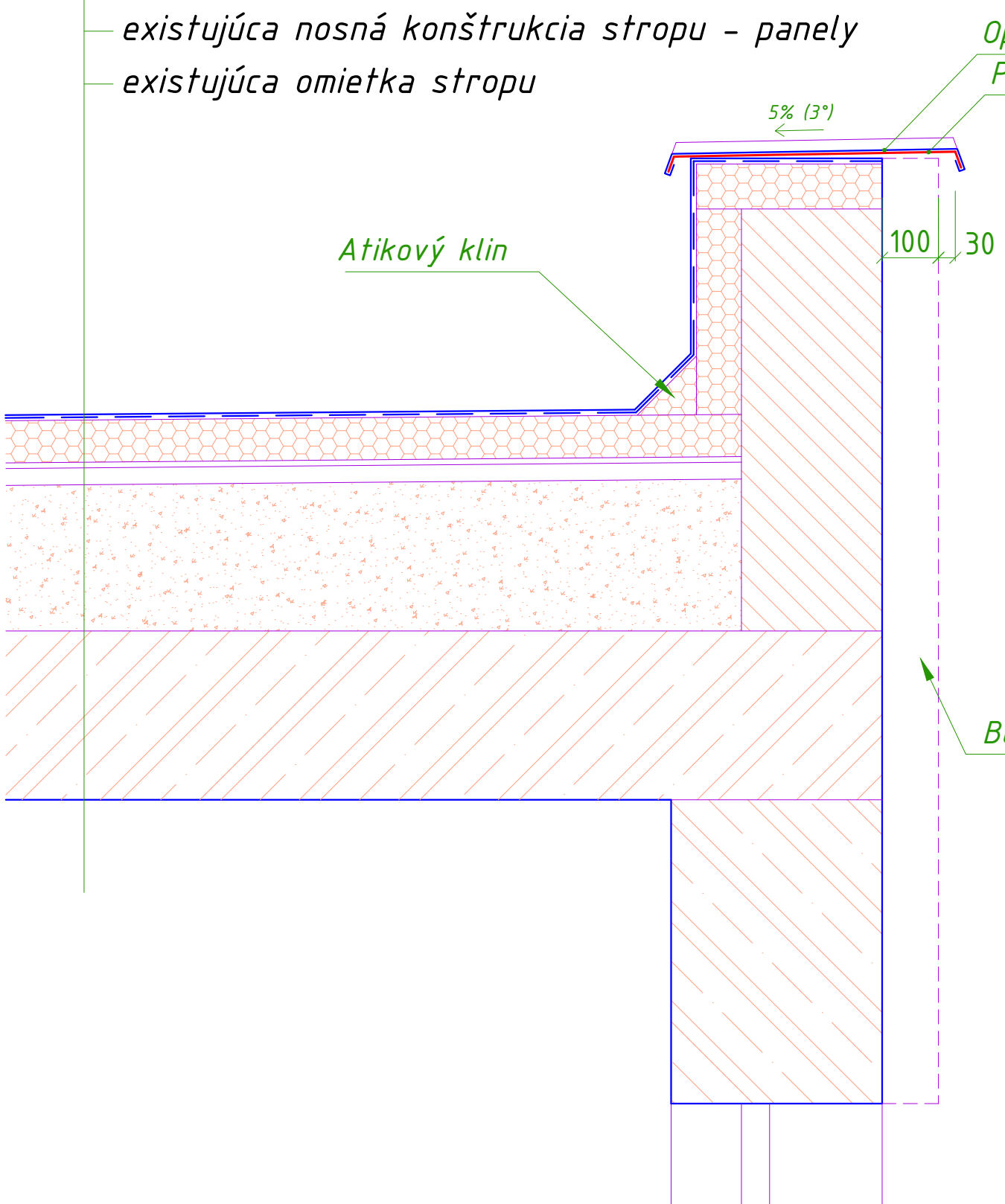
- hydroizolácia: PVC fólia FATRAFOL 810 - 460m²
- tepelná izolácia: -systém THERMANO (PUR dosky) hr.tep. izolantu 80mm - 460m²
- existujúca hydroizolácia - bubliny prerezať+vysušiť+prelepiť
- existujúca cementový poter hr. 30mm
- existujúca vrstva škvárového zasypu - zaústiť odvetrávacie hlavice po cca 1ks na 25 m²
- existujúca nosná konštrukcia stropu - panely
- existujúca omietka stropu



Poznámky: Všetky rozmery zamerať na stavbe

Divadelné dielne + sklad - areál SAD	SpaceLab	Ing.Arch. Dušan Šimun Ing.Arch. Eva Šimunová	07-2017
Investor:			
REZ AA		M 1:100	čv.02

- hydroizolácia: PVC fólia FATRAFOL 810 +tepelná izolácia: -systém THERMANO (PUR dosky) hr.tep. izolantu 80mm - 460m²
- existujúca hydroizolácia - bubliny prerezať+vysušiť+prelepiť
- existujúca cementový poter hr. 30mm
- existujúca vrstva škvárového zásypu - zaústiť odvetrávacie hlavice po cca 1ks na 25 m²
- existujúca nosná konštrukcia stropu - panely
- existujúca omietka stropu



LEGENDA:

- ŽELEZOBETÓN
- MURIVO ATIKY
- TEPELNÁ IZOLÁCIA - podľa vybraného systému vid'. skladbu v detaile atiky
- ŠKVÁROVÝ NÁSYP

Budúce kontaktné zateplenie zvislých obvodových konštrukcií

Poznámky: Všetky rozmery zamerat' na stavbe

Divadelné dielne + sklad - areál SAD	SpaceLab	Ing.Arch. Dušan Šimun	07-2017
Investor:		Ing.Arch. Eva Šimunová	
REZ AA - DETAIL		M 1:10	čv.03

4-fotodokumentácia

