

Informatívna správa o činnosti Nadácie žilinský lesopark za rok 2017

Spracoval: Mgr. Vladimír Randa, predseda správnej rady

Úvod

Správna rada nadácie bola v roku 2017 zložená z:

- Mgr. Vladimír Randa, riaditeľ o.z. Preles
- PaedDr. Ľudmila Chodelková, poslankyňa MZ
- Mgr. Peter Fiabáne, poslanec MZ

Správcom nadácie je:

- Ing. Andrej Vidra, vedúci odboru ŽP

Členovia správnej rady vykonávajú svoju činnosť bez nároku na odmenu. Nadácia si v roku 2017 vytýčila niekoľko cieľov, ktoré vznikli ako podnety z verejného dotazníkového prieskumu medzi občanmi (cca. 250 odpovedí) a zo stretnutí predstaviteľov nadácie z predstaviteľmi organizácií aktívnych v lesoparku, najmä s :

- odborom životného prostredia,
- odborným lesným hospodárom,
- správcom lesoparku, t.j. firmou zodpovednou za ťažobné a lesnícke činnosti,
- nájomcom reštauračného objektu v lesoparku,
- Klubom Značkár Žilina,
- Lanový park Preles a občianske združenie Preles,
- a ďalšími.

Ciele nadácie pre rok 2017

- odstránenie zdevastovaného mobiliáru v lesoparku,
- obstaranie nových odpadkových košov, info tabulí, lavičiek, piknikových stolov, pomôcok na cvičenie,
- spracovanie projektu obnovy areálu detského ihriska,
- dokončenie revitalizácie územia pri Solinkách (pôvodný sad),
- iniciatíva na komplexnú obnovu územia pod hvezdárňou (ohraničená ulicami Na Malý diel, Veľkomoravská, Cesta k Paľovej búde, Univerzitná).

Odstránenie zdevastovaného mobiliáru v lesoparku

Po dohode s odborom ŽP dala nadácia na svoje náklady odstrániť prehnité a rozpadávajúce sa lavičky, smetné koše, info tabule, piknikové stoly a pomôcky na cvičenie. Hlavným dôvodom ich zlého stavu bolo zlé technické riešenie, pri ktorom bolo drevo osadené priamo do zeme a pravidelne odhnívalo. Príčinám vandalizmu bol mobiliár často spadnutý na zemi a neslúžil svojmu účelu.

Obstaranie nových odpadkových košov, info tabulí, lavičiek, piknikových stolov, pomôcok na cvičenie

Po dohode s odborom ŽP zástupca nadácie vytypoval miesta na osadenie nového mobiliáru. Celkovo bolo vďaka veľkej pomoci Odboru verejného obstarávania zadovážených a osadených:

- 5 nových stanovísk na cvičenie v prírode (work-out) spolu s dopadovými plochami,
- 82 ks kovových lavičiek s drevenou sedacou časťou,
- 18 ks piknikových stolov rovnakej konštrukcie,
- 42 ks betónových košov,
- 4 informačné tabule s novými infopanelmi.

18 ks nevyužitých košov bolo pre potreby mesta uložených v dielňach v Budatíne.

Spracovanie projektu obnovy areálu detského ihriska

Nadácia si v marci objednala spracovanie projektu celkovej obnovy areálu detského ihriska vrátane chodníkov, zelene, detského ihriska a všetkých súčastí areálu. Tento bol zhotovený v termíne do konca júla 2017. Následne 14.8. prebehlo stretnutie s prednostom MsÚ, p. Líškom, kde bolo dohodnuté, že:

- MsÚ obstará zhotoviteľa na celý projekt rekonštrukcie areálu detského ihriska.
- MsÚ zabezpečí administratívne náležitosti súvisiace s obstaraním a realizáciou projektu.
- Návrh na úhradu rekonštrukcie z 2 zdrojov – z rozpočtu nadácie a rozpočtu mesta.
- Prvá časť projektu bude zrealizovaná ešte v roku 2017 a bude ju platiť nadácia. Predchádza jej verejné obstarávanie, ktoré k 13.11.2017 ešte nebolo vyhlásené.
- Druhá časť projektu bude zrealizovaná najneskôr do júna 2018.

Medzičasom dala správna rada zo zdrojov nadácie opraviť zničené súčasti detského ihriska, doviezť piesok a pod. Napriek tomu došlo v letných mesiacoch k uzavretiu detského ihriska mestom, kvôli chýbajúcim certifikátom k prvkom, čo vyvolalo prirodzenú nevoľu verejnosti.

Dokončenie revitalizácie územia pri Solinkách (pôvodný sad)

Na základe veľmi pozitívnych reakcií zo strany verejnosti nadácia požiadala odbor ŽP o pomoc s dokončením revitalizácie územia pri Solinkách (pikniková lúka). V r. 2018 dá nadácia spracovať dendrologický posudok, ktorý určí, ktoré dreviny je vhodné zachovať a ktoré nahradiť novými. Medzičasom navrhujeme zvýšiť intenzitu kosenia územia, ktorá je momentálne nastavená na úroveň 2x ročne, čo je nedostatočné a pre účely piknikovania sa lúka nemôže vždy počas sezóny využívať.

Iniciatíva na komplexnú obnovu územia pod hvezdárňou (ohraničená ulicami Na Malý diel, Veľkomoravská, Cesta k Paľovej búde, Univerzitná).

Mesto Žilina listom požiadalo Slovenský pozemkový fond (SPF) o prenájom parciel pod hvezdárňou, ktoré by sa tak dostali do správy Mesta Žilina. V tomto bode navrhujeme spoločný postup s VÚC a Žilinskou univerzitou, ktoré majú v predmetnom území svoje pozemky. Po dohode a spracovaní projektu revitalizácie územia, by toto mohlo slúžiť ako veľmi hodnotná, doposiaľ nevyužívaná časť lesoparku. O výsledku jednaní s SPF nemáme aktuálne informácie.

Príjmy a výdavky nadácie za rok 2017

Výdavky		
Dal s.r.o.	piesok na detské ihrisko	165,01
MA-LA s.r.o.	spracovanie projektu obnovy areálu DI	4880,00
MVM s.r.o.	opravy mobiliáru v lesoparku chrašť	984,00
Kamenárstvo GMC s.r.o.	demontáž a likvidácia mobiliáru	1679,94
FLORA SERVIS GROUP, s.r.o.	dodanie a montáž cvičebných zostáv	9360,00
URBANSTAU s.r.o.	dodanie a montáž 4ks informačných tabulí	5248,80
Mairon s.r.o.	tlač infotabulí vrátane podkladu	676,80
Mmcité s.r.o.	dodanie lavičiek a piknikových stolov	30698,69
Profiba s.r.o.	dodávka betónových košov	5984,54
GEODETICCA, s. r. o.	ortofotomapa	317,66
Peter Dlhopolček	grafický návrh infotabulí a tvorba loga nadácie	500,00
Event Service s.r.o.	prenájom mobilného WC do lesoparku 2ks (október)	144,00
Event Service s.r.o.	prenájom mobilného WC do lesoparku 1ks (november)	72,00
Event Service s.r.o.	prenájom mobilného WC do lesoparku 1ks (december)	72,00
Klub Značkár Žilina	rekonštrukcia miestneho turistického značenia	400,00
Klub Značkár Žilina	dodanie GPS podkladov	600,00
Richard Fuhrich	osadenie betónových košov	300,00
Poliak s.r.o.	prenájom hydraulickej ruky na vykládku košov	274,00
Bankové poplatky a ostatné poplatky	poplatky	59,22
Spolu		62416,66

Príjmy	
Preles o.z. - výťažok zo Žilinského blatíčka 2017	450,00
Spolu	450,00

Zostatky	
Zostatok k 1.1.2017	186876,42
Zostatok ku dňu spracovania 14.11.2017	131529,36
Konečný zostatok po zaplatení všetkých faktúr	124909,76

Plány Nadácie žilinský lesopark pre rok 2018

- revitalizácia areálu detského ihriska v lesoparku v spolupráci s Mestom Žilina,
- úprava a spevnenie okolia lavičiek, piknikových stolov drevnou štiepkou,
- vypracovanie dendrologického posudku na časť pri Solinkách a jej následná revitalizácia.

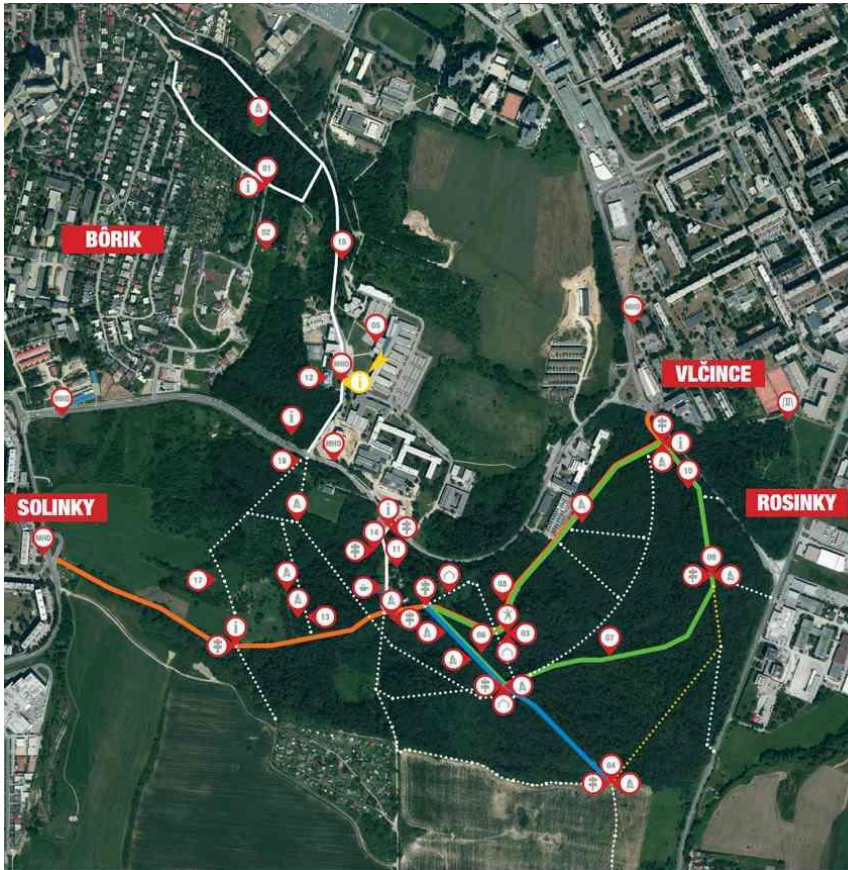
Návrhy a podnety pre Mesto Žilina

- zvýšenie frekvencie kosenia piknikovej lúky pri Solinkách,

- založenie inštitútu správcu lesoparku, t.j. zodpovednej osoby, organizácie, ktorá bude sama iniciatívne zisťovať a hlásiť stav mobiliáru, chodníkov, ciest, potrebu kosenia atď. príslušným inštitúciám,
- minimalizovanie dopadu ťažby v lesoparku na stav ciest a chodníkov,
- pravidelné doplnenie drevnej štiepky z ťažby v lesoparku pod stanoviská na cvičenie, lavičky a piknikové stoly,
- vysádzanie pestrej druhovej skladby v lesoparku, nielen monokultúry smreku,
- údržba mobiliáru a detského ihriska firmou, ktorá sa o mobiliár stará v celom meste,
- spoločný postup medzi Mestom Žilina, VÚC, Žilinskou univerzitou a Nadáciou Žilinský lesopark ohľadom revitalizácie územia pod hvezdárňou.

Obrazová príloha





PREVÁZKOVÝ PORIADOK

LESOPARK CHRÁST
 Lesopark Chrást má celkovú rozlohu 112 ha a je rozdelený na 10 zón. Každá zóna má svoje špecifické zariadenia a služby, ktoré vám umožnia stráviť čas príjemne a bezpečne.

MOŽETE OPEKAŤ
 V parku môžete opekať a vychutnať si svoj obľúbený pokrm. Súčasťou parku je aj zariadenie na opekanie, ktoré vám umožní stráviť čas príjemne a bezpečne.

MOŽETE SA HRÁŤ
 V parku môžete hrať na ihrisku, ktoré vám umožní stráviť čas príjemne a bezpečne.

MOŽETE ZBIERAŤ LESNÉ PLODY
 V parku môžete zbierať lesné plody, ktoré vám umožní stráviť čas príjemne a bezpečne.

MOŽETE VENČIŤ DOMÁCE ZVIERATÁ
 V parku môžete venčiť domáce zvieratá, ktoré vám umožní stráviť čas príjemne a bezpečne.

MOŽETE ODYCHOVAŤ
 V parku môžete odychovať, ktoré vám umožní stráviť čas príjemne a bezpečne.

MOŽETE ŠPORTOVAŤ
 V parku môžete športovať, ktoré vám umožní stráviť čas príjemne a bezpečne.

POVINNOSTI NÁVŠTEVNÍKOV
 Navštívka parku je povolená iba pre osoby, ktoré majú platnú vstupnú kartu. Každý návštevník musí byť vopred zaregistrovaný a musí mať so sebou platnú vstupnú kartu. Každý návštevník musí byť vopred zaregistrovaný a musí mať so sebou platnú vstupnú kartu.

ADRESY
 Lesopark Chrást, 112 ha, Chrást, Stredozemná ulica 112, 112 01 Chrást, SR.

OTVORENIE
 Lesopark Chrást je otvorený každý deň od 8:00 do 18:00 hodín. Vstupné je 1,50 € dospelí, 0,50 € deti a študenti, 0,20 € seniori.

LEGENDA
 1. ALUŠANOK
 2. VÝHLADNÉ SMEROM
 3. LAMOVÝ PARK PRILEHLÝ
 4. ZÁSTAVNÁ MIESTA
 5. INFORMAČNÁ SIEŤKA
 6. INFORMATÍVNY NÁSTENNÝ
 7. KAMARÁD
 8. NÁSTĚNÝ NÁSTĚNÝ
 9. NÁSTĚNÝ NÁSTĚNÝ
 10. NÁSTĚNÝ NÁSTĚNÝ
 11. NÁSTĚNÝ NÁSTĚNÝ
 12. NÁSTĚNÝ NÁSTĚNÝ
 13. NÁSTĚNÝ NÁSTĚNÝ
 14. NÁSTĚNÝ NÁSTĚNÝ
 15. NÁSTĚNÝ NÁSTĚNÝ
 16. NÁSTĚNÝ NÁSTĚNÝ
 17. NÁSTĚNÝ NÁSTĚNÝ
 18. NÁSTĚNÝ NÁSTĚNÝ
 19. NÁSTĚNÝ NÁSTĚNÝ
 20. NÁSTĚNÝ NÁSTĚNÝ

OPREVENENÉ CESTY S VYŠETRIENOU ZEMĽOU
OPREVENENÉ CESTY
LETOVÉ CESTY

LESOPARK CHRÁST
 Stredozemná ulica 112, 112 01 Chrást, SR
 Tel: +421 2 326 111 111
 E-mail: lesopark@hrast.sk







