

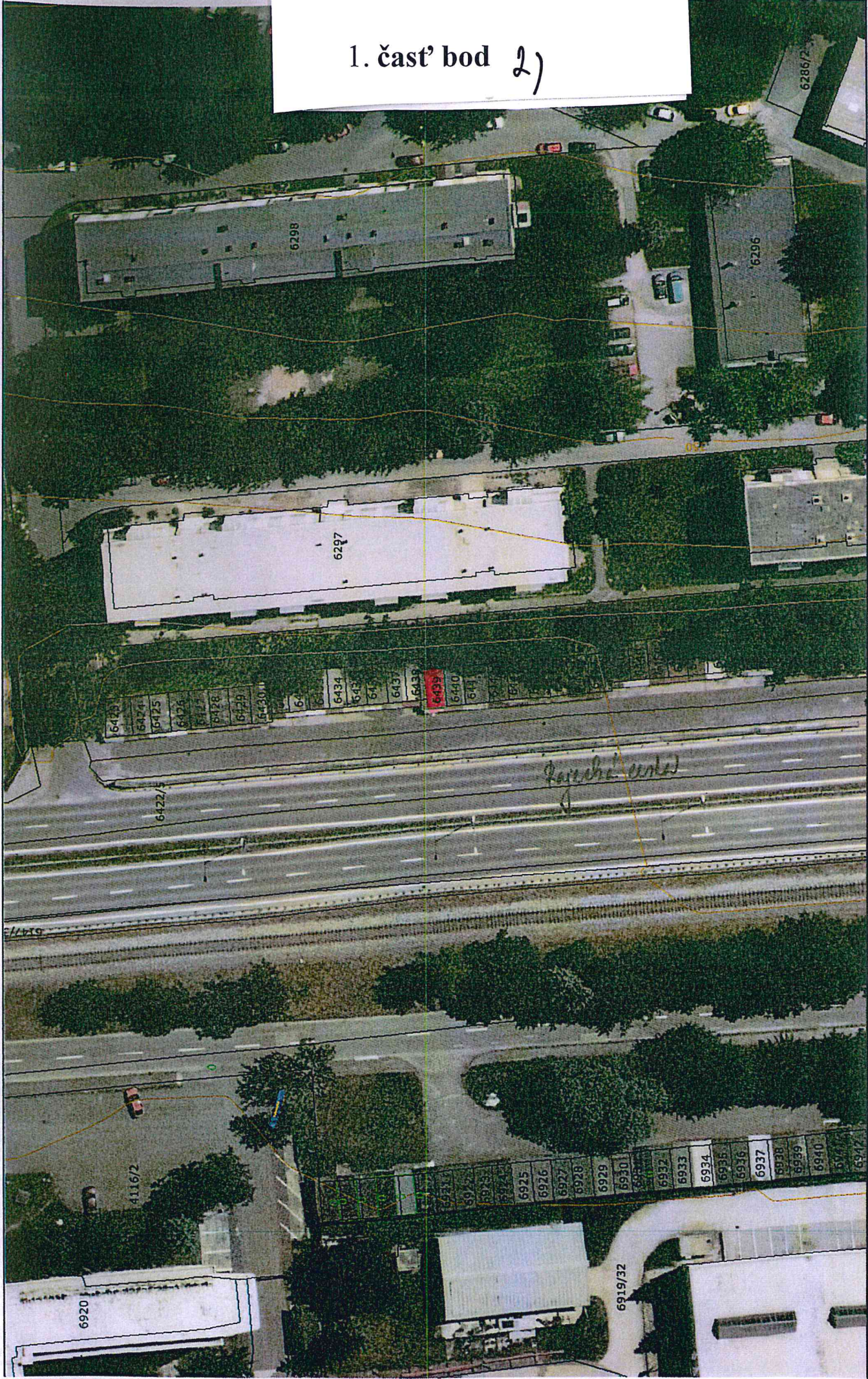


# 1. časť bod 1)

15.02.2016 09:29:56 Iveta Formánková  
 Informačný systém katastra nehnuteľností (c) ÚGKK SR 2006 (nie je na právne účely)  
 CG GISAM CoraGeo s.r.o  
 Bratislava (c) XY7 s.r.o 2006-2010



1. časť bod 2)





1. časť bod 3)



Mierka 1:1100



# 1. časť bod 4)

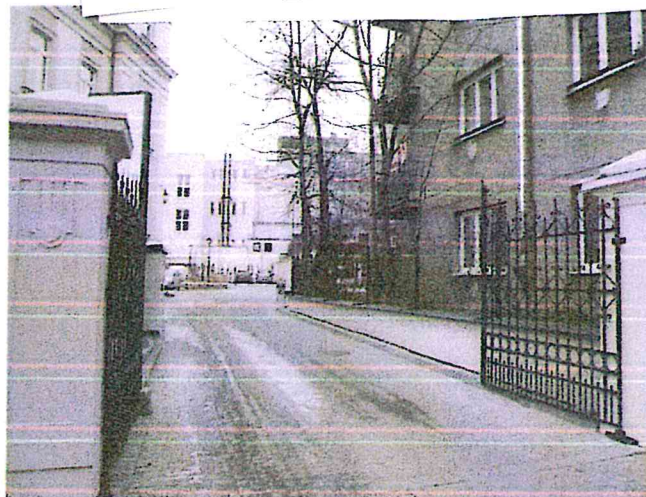


Mierka 1:600



FOT

1. časť bod 4)



*Prístup z verejnej komunikácie len cez susedný pozemok - parc. č. KN - C 359*



*Pohľad na pozemok - parc. č. KN - C 361/1 - dvor za bytovým domom súp. č. 222 zo susednej parcely č. 359*



*Pohľad zo susednej parc. č. K - C 359 v smere budúcej p. č. KN - C 361/8, ktorá bude tvoriť koridor prechodu a prejazdu k p. č. KN - C 363/1 - dvoru za objektom súp. č. 223 na p. č. 362*



1. časť bod 5



Mierka 1:700



1. časť bod 5)

# FOTODOKUMENTÁCIA



*Celkový pohľad SZ od parku L. Štúra, resp. od ul. Na Malý diel smerom do priestoru budúcej parc. č. KN - C 4971/36*



*Podrobnejší pohľad SZ od parku z ul. Na Malý diel smerom do priestoru budúcej parc. č. KN - C 4971/36*



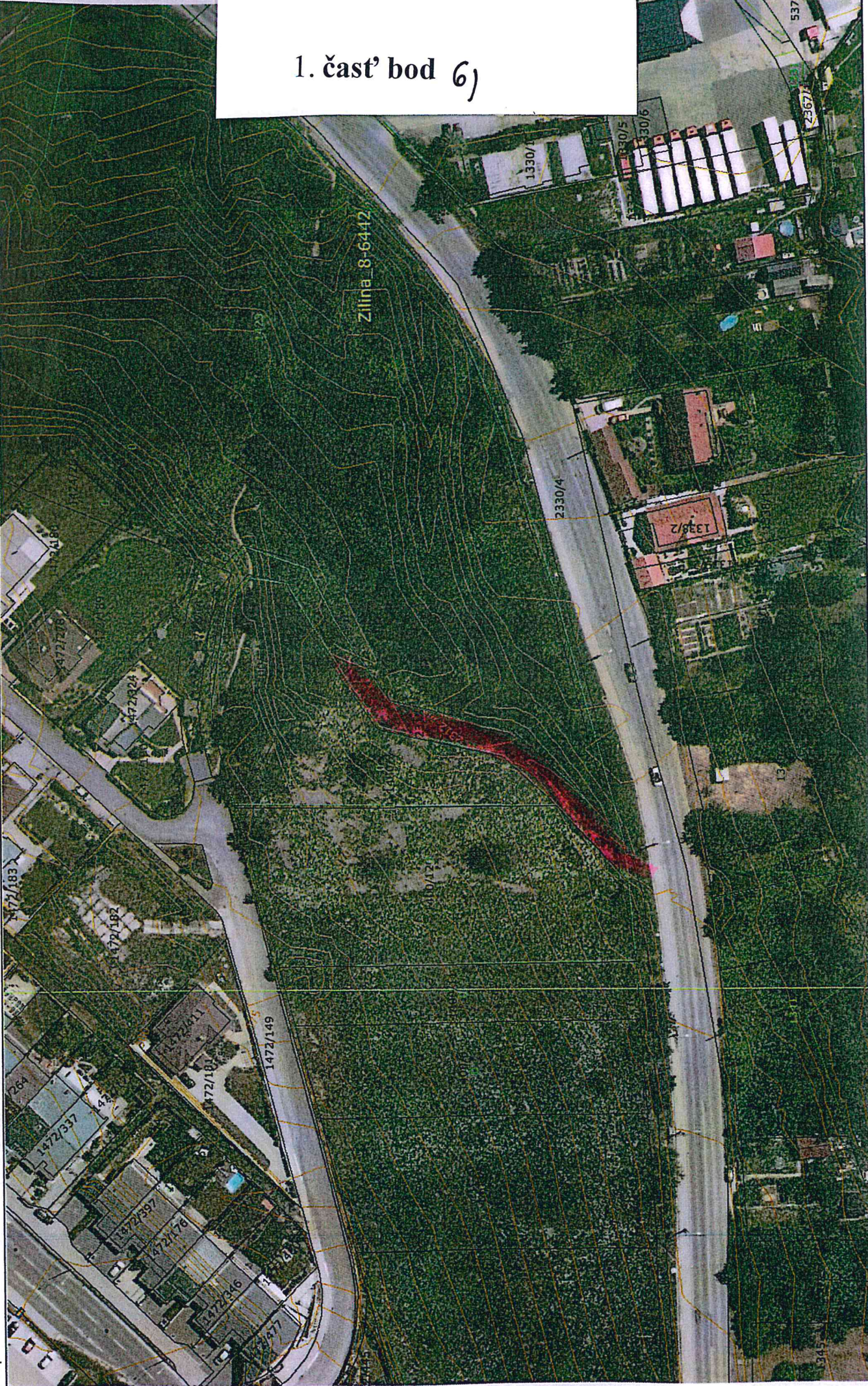
*Celkový pohľad JV z chodníka pre peších do lesoparku Chrást smerom do parku L. Štúra a do priestoru budúcej parc. č. KN - C 4971/36*



*Podrobnejší pohľad JV z chodníka pre peších do lesoparku Chrást smerom do parku L. Štúra a do priestoru budúcej parc. č. KN - C 4971/36*



1. časť bod 6)



Mierka 1:1000

16.02.2016 09:55:07 Iveta Formánková  
 Informačný systém katastra nehnuteľností (c) ÚGKK SR 2006 (nie je na právne účely)  
 CG GISAM CoraGeo s.r.o  
 Ortofotomapa (c) XYZ s.r.o. 2006-2010



1. časť bod 6)

# FOTODOKUMENTÁCIA



*Pohľad JZ v smere trasovania poľnej komunikácie p. č. 2312 s vyústením na Hôreckú cestu*



*Pohľad SSV v smere vedenia Hôreckej cesty, vpravo vyústenie poľnej cesty p. č. 2312*

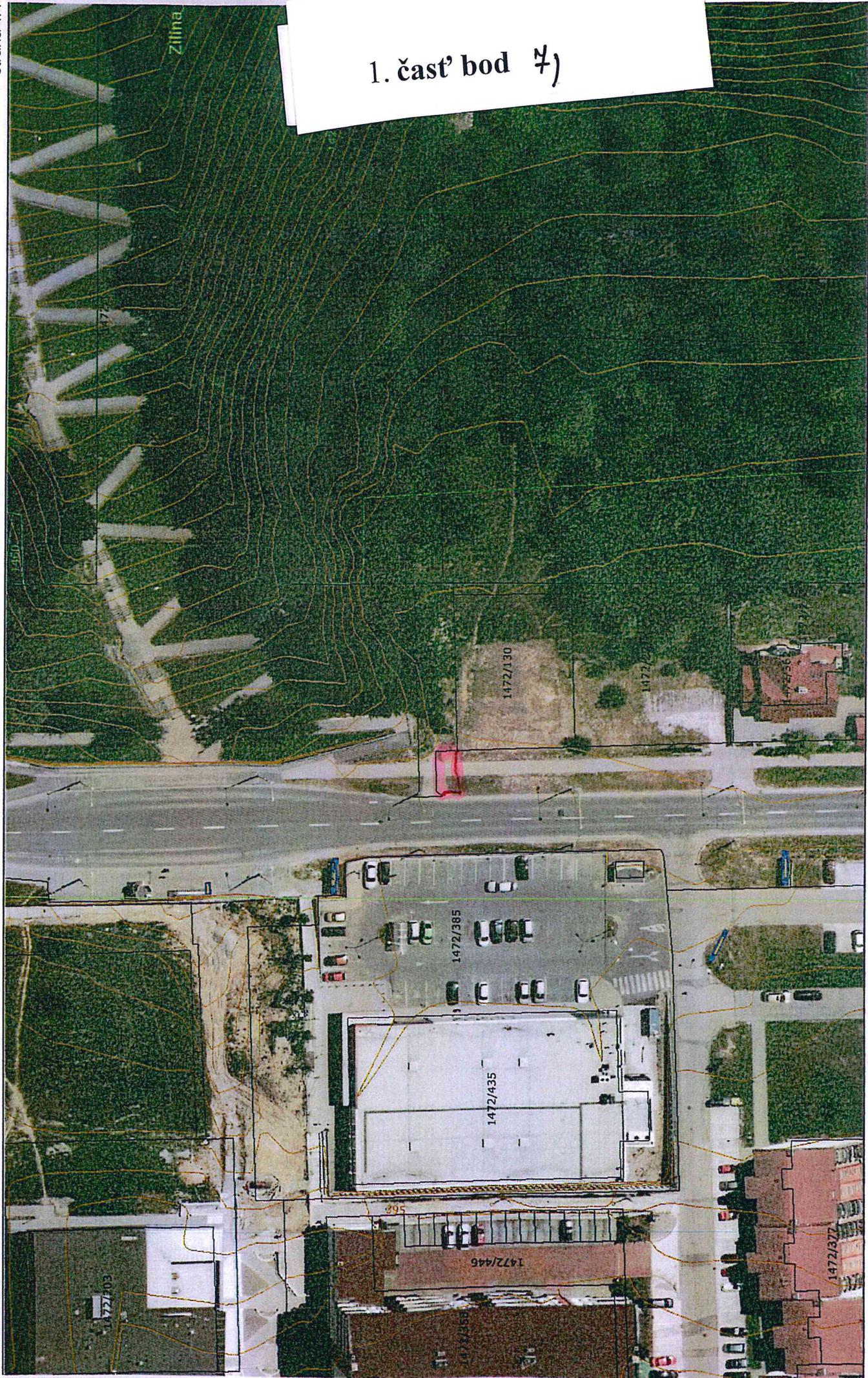


*Pohľad JZ na trasu poľnej cesty p. č. 2312 od Hôreckej cesty*



*Pohľad SV ( pohľad zhora ) na trasu poľnej cesty p. č. 2312 z miesta ukončenia trasy novovytvorených p. č. 2312/2 a 2312/3*





1. časť bod 7)

23.02.2016 13:08:14 Iveta Formánková

Informačný systém katastra nehnuteľností (c) ÚGKK SR 2006 (nie je na právne účely)

CG GISAM CoraGeo s.r.o

Ortofotomapa (c) XYZ s.r.o. 2006-2010

Mierka 1:800



FOT

1. časť bod 7)

A



*Priamy pohľad na hodnotený pozemok - pravá strana spevnenej plochy prejazdu z komunikácie k RD*



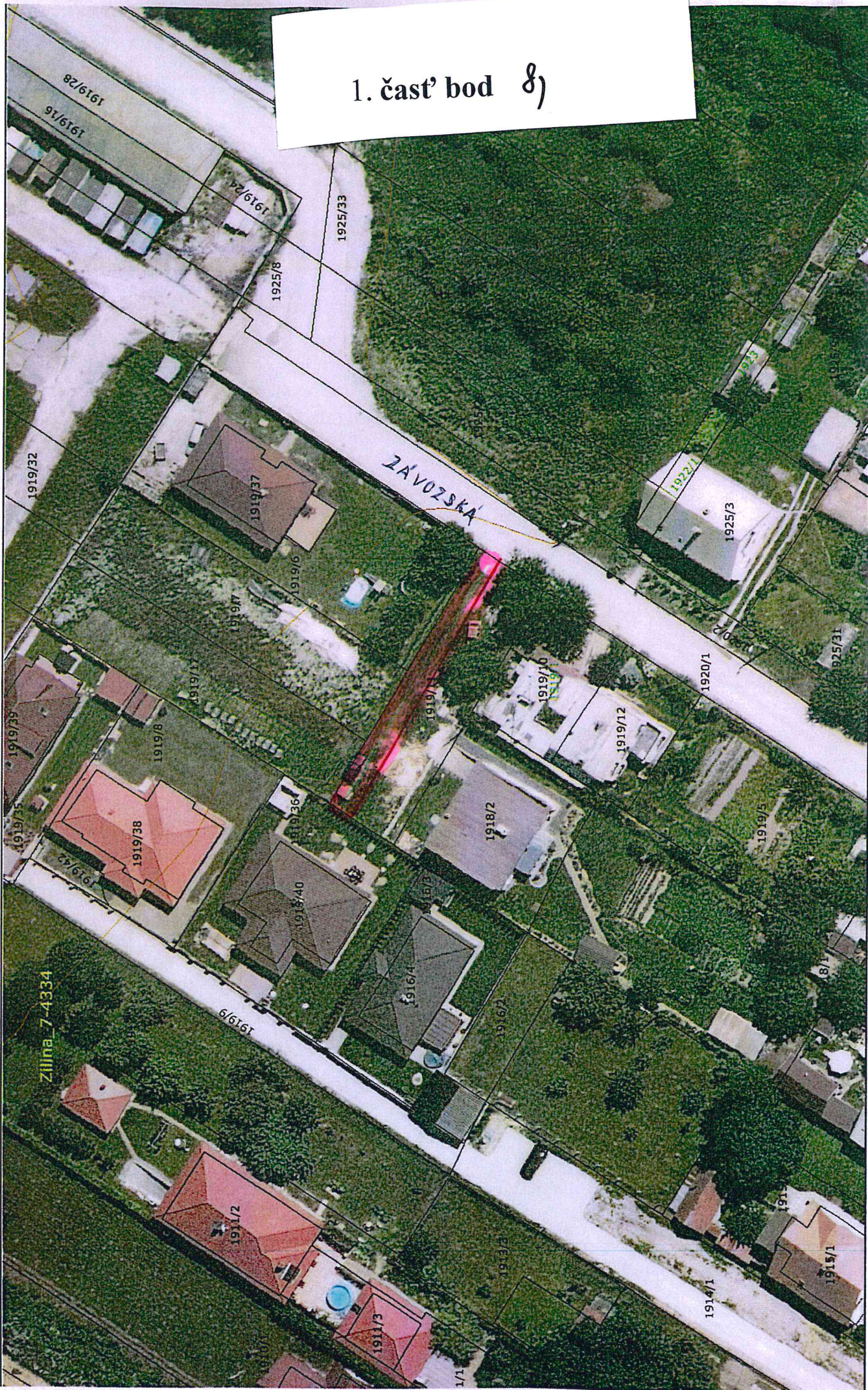
*Detailný pohľad S na spevnenú plochu - prechod z komunikácie cez pôvodný zelený pás a chodník ( časť za stožiarom osvetlenia )*



*Detailný pohľad J na spevnenú plochu - prechod z komunikácie cez pôvodný zelený pás a chodník ( časť pred stožiarom osvetlenia )*



1. časť bod 8)





## FOTODOKUMENTÁCIA



1 JZ z prístupovej komunikácie, vyúsťujúcej z hl. št. cesty č. Bytčianskej ul. Vľavo označený červenou šípkou je hodnotný pozemok



Parc. č. KN - C 1919/11 s vyznačeným rozsahom vecného bremena



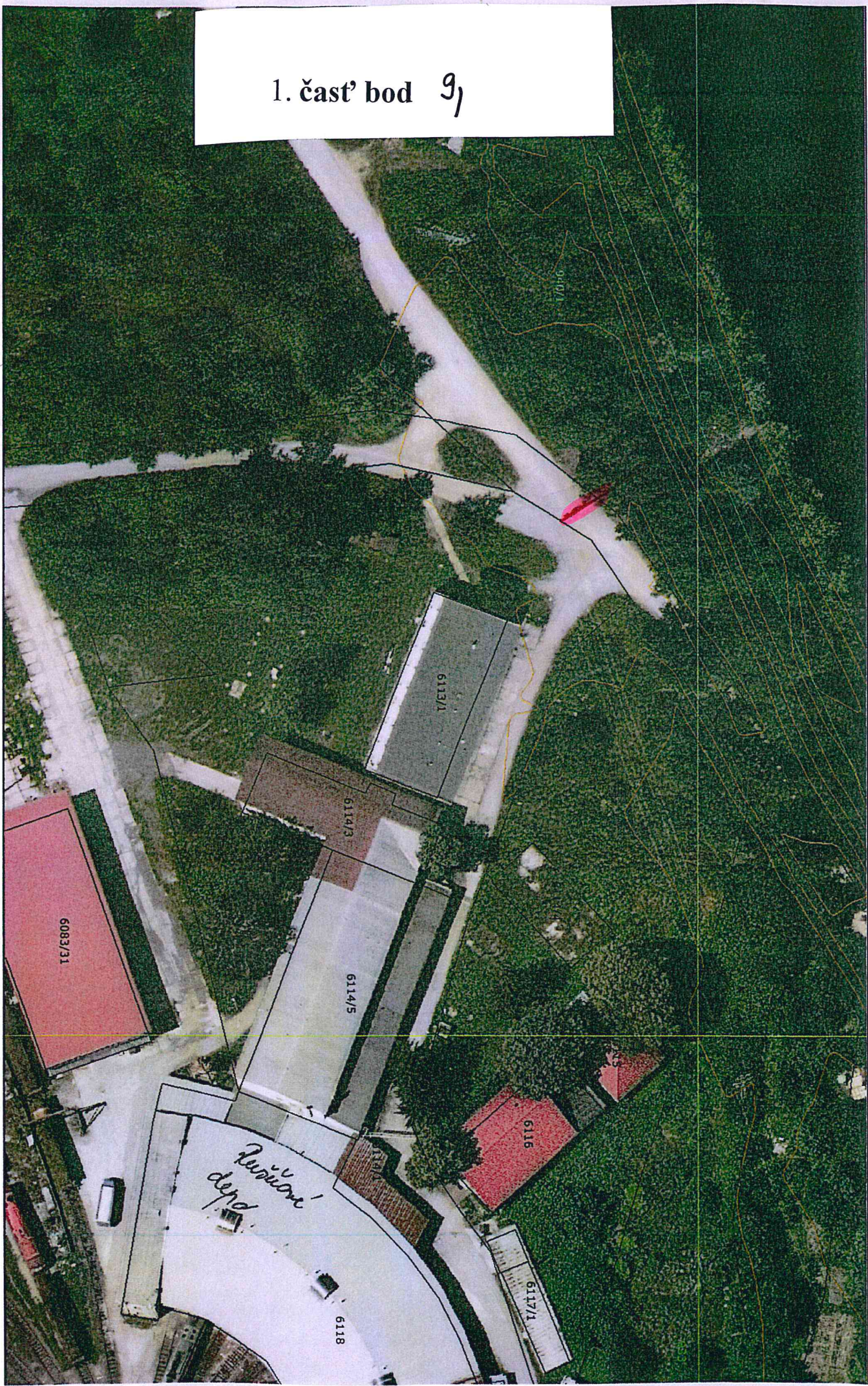
Pohľad na pozemok - parc. č. KN - C 1919/11 z prístupovej komunikácie



Prístupová komunikácia - pohľad od hodnoteného pozemku k hl. št. ceste č. 507 - Bytčianskej ul.



1. časť bod 9,





# 1. časť bod 9)

## FOT



*Pohľad JZ na obslužnú komunikáciu za priemyselnou zónou, ktorou prechádza kanalizačné potrubie do výpustného objektu na ľavom brehu Váhu*



*Pohľad SV na obslužnú komunikáciu za priemyselnou zónou, ktorou prechádza kanalizačné potrubie do výpustného objektu na ľavom brehu Váhu*



*Priamy pohľad od brehu Váhu v smere vedenia trasy kanalizačného potrubia smerom k objektom priemyselnej zóny*



# 1. časť bod 12)

strana 1/2



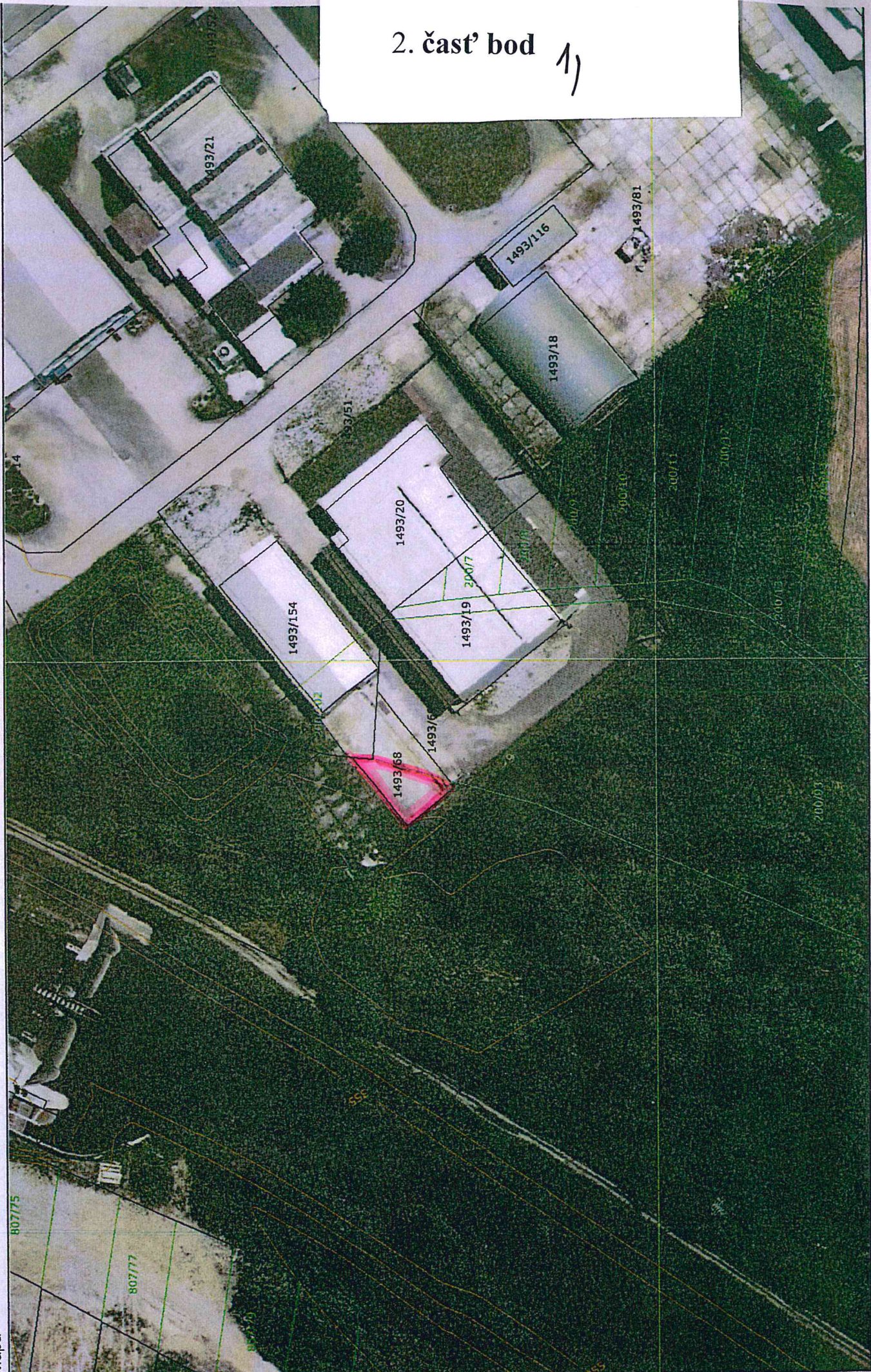
Mierka 1:600

Mapa

23.04.2015 13:13:31 JUDr. Gabriela Marčanová  
Informačný systém katastra nehnuteľností (c) ÚGKK SR 2006 (nie je na právne účely)  
CG GISAM CoraGeo s.r.o  
Ortofotomapa (c) XYZ s.r.o. 2006-2010  
Len pre vnútornú potrebu MsÚ Žilina!



# 2. časť bod 1)



Mierka 1:700  
 ZVL  
 SLOVAK  
 a.s.  
 ↑



# FOTC



*Celkový pohľad V na priestor situovania hodnoteného pozemku v areáli fy Mairon, s. r. o - za novou skladovou halou vpravo*



*Celkový pohľad SV na priestor situovania hodnoteného pozemku v areáli fy Mairon, s. r. o - za novou skladovou halou*



*Miesto situovania hodnoteného poz. v areáli fy Mairon, s. r. o.*



*Miesto situovania hodnoteného poz. v areáli fy Mairon, s. r. o.*



*Prístupová vnútroareálová komunikácia - vpravo areál fy Mairon, s. r. o.*



*Vnúťorný priestor areálu fy Mairon, s. r. o. - prístup k hodnotenému pozemku medzi objektmi*



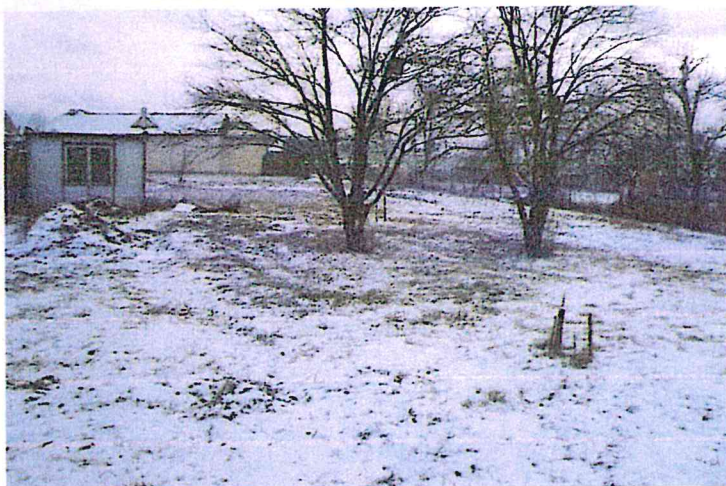
2. časť bod 2)





2)

FOT



*Celkový pohľad S na hodnotené parcele 4688/1, 4689/2 a 4691/2*



*Celkový pohľad S na hodnotené parcele 4688/1, 4689/2 a 4691/2*



*Celkový pohľad J na hodnotené parcele 4688/1, 4689/2 a 4691/2*



# 2. časť bod 3)



Mierka 1:600

16.02.2016 09:57:11 Ivetta Formánková  
 Informačný systém katastra nehnuteľností (c) ÚGKK SR 2006 (nie je na právne účely)  
 CG GISAM CoraGeo s.r.o  
 Ortofoto (c) XYZ s.r.o. 2006-2010



2. časť bod 4)

Mierka 1:600

Mapa



PRIBIKOVA

POD HAJOM



2. časť bod 4)





2. časť bod 5)

stran



Mierka 1:600

↘ Predmestská ul.

23.02.2016 12:46:20 JUDr. Gabriela Marčanová  
Informačný systém katastra nehnuteľností (c) ÚGKK SR 2006 (nie je na právne účely)

CG GISAM CoraGeo s.r.o  
Ortofotomapa (c) XYZ s.r.o. 2006-2010  
Len pre vnútornú potrebu MsÚ Žilina!

↖ Veľká Okružná

Mapa



2. časť bod 5)

nebytový  
priestor  
č. 12

strana 1



Mierka 1:600

ul. H. R. Štefánika

D. Dlabáč

Mapa

23.02.2016 12:51:40 JUDr. Gabriela Marčanová  
Informačný systém katastra nehnuteľností (c) ÚGKK SR 2006 (nie je na právne účely)  
CG GISAM CoraGeo s.r.o.  
Ortofoto mapa (c) XYZ s.r.o. 2006-2010  
Len pre vnútornú potrebu MsÚ Žilina!



Fotodokumentácia

## 2. časť bod 5,



Pohľad na garáže z dvora parc. KN-C č. 2423/4, k.ú. Žilina



Pohľad na garáže z dvora parc. KN-C č. 2423/4, k.ú. Žilina



Pohľad do interiéru garáže s.č. 246



Pohľad do interiéru garáže s.č. 4245



Fo

Nebytový priestor č. 12 na prízemí obytného domu s.č. 825



Pohľad na obytný dom z Ul. M. R. Štefánika



Pohľad z ulice



Pohľad z dvora



Pohľad na dvor



Spoločné komunikačné priestory



Vstup do miestnosti č. 9



2. časť bod 6)





2. časť bod 6)





# 2. časť bod 7)



↓ POD DIELCE

26.02.2016 11:29:01 Iveta Formánková  
 Informačný systém katastra nehnuteľností (c) ÚGKK SR 2006 (nie je na právne účely)  
 CG GISAM CoraGeo s.r.o.  
 Ortofotomapa (c) XYZ s.r.o. 2006-2010

posledný N.B.C. a.n.  
 09/12/16 a 09 37/2016

Mierka 1:2000





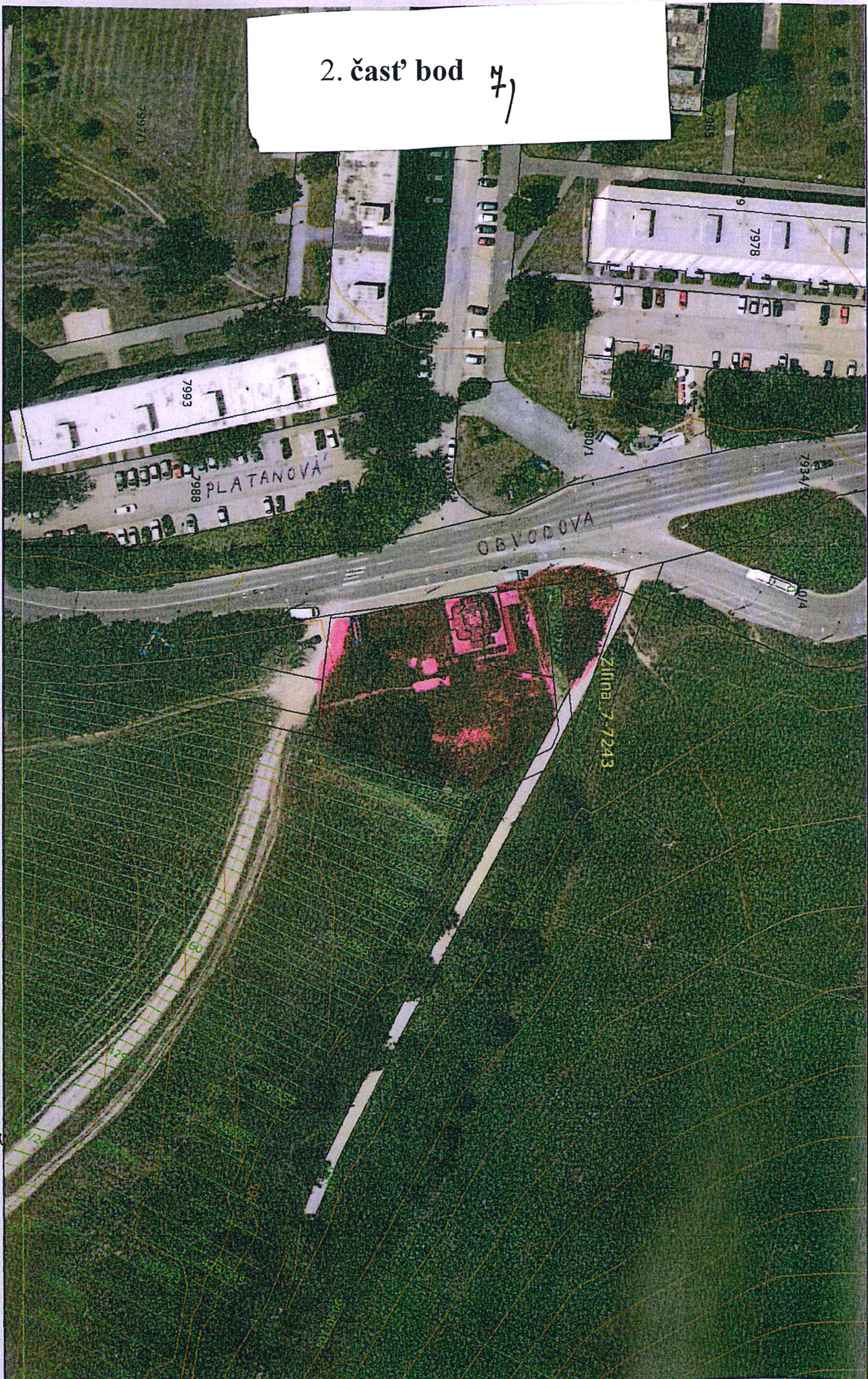
2. časť bod 4)

29.02.2016 08:17:09 Ivetta Formánková  
 Informačný systém katastra nehnuteľností (c) ÚGKK SR 2006 (nie je na právne účely)  
 CG GISAM CoraGeo s.r.o  
 Ortofoto Mapa (c) XYZ s.r.o. 2006-2010

*R. v. Vilius  
 posomob vo sledovaniach mapky Vilius*



2. část bod 7)



29.02.2016 08:14:56 Iveta Formánková  
 Informačný systém katastra nehnuteľností (c) ÚGKK SR 2006 (nie je na právne účely)  
 CG GISAM CoraGeo s.r.o.  
 Ortofoto mapa (c) XYZ s.r.o. 2006-2010

K. U. Kilián

Právnym no aktuálnym mapou Kilián  
 LV 98/2016 a 29 17/2016